



**HEINE**

MASTER CATALOGUE | 総合カタログ



**HEINE** QUALITY  
MADE IN GERMANY





ハイネオプトテック社の創業者であるHelmut A. Heinelは、  
1946年の創業当初より明確なビジョンを持っていました。それは、

**“最高品質の診断機器を世界中に普及させること”**

可能な限り早期に正確な診断を行うには、  
最高品質の診断機器を使用することが重要だと確信していたからです。

信頼性と耐久性だけでなく、斬新で優れた機能を備えた製品を医療現場に提供することを理念に掲げ、  
ハイネ社は創業より今日まで70年以上にわたり光学診断機器の開発と製造に取り組んできました。

そして2020年6月、ハイネ社は本社機能のすべてを集約するため、  
ヘルシング市からミュンヘン市近郊のギルヒング市に移転しました。  
これにより各部門の連携が更に強化され、多くの相乗効果と改善が実現しました。  
ハイネ社が培ってきた経験と職人の技、そして最新の製造技術を融合させた新拠点で、  
世界120カ国以上の顧客に向けて、製品の開発と製造が行われています。





## HEINE LEDライト使用製品

検眼鏡	ベータ200 LED 直像鏡	P08
検眼鏡	フィノフ氏 LED トランスイルミネーター	P09
検眼鏡	ベータ200 LED ストリークレチノスコープ	P10
耳鏡	ベータ200/ベータ400 LED F.O. 耳鏡/ ベータ200 LED F.O.VET 耳鏡	P13-14
スリットイルミネーション	G100 LED スリットイルミネーション	P16
双眼倒像鏡	オメガ600 LED	P20-22
双眼倒像鏡	ビデオオメガ500 DV1	P23
双眼倒像鏡	シグマ250 LED	P24
ポケット診断鏡	ミニ3000 LED 直像鏡/F.O.耳鏡	P26
ポケット診断鏡	ミニC LED エグザミネーションライト	P27
ヘッドライト	ML4 LED ヘッドライト	P31-32
ルーペライト	LED ルーペライト2	P34-35
診療用照明器	LED マイクロライト2	P39
診療用照明器	EL10/EL3 LED エグザミネーションライト	P41-42
喉頭鏡	喉頭鏡	P44-46

# QUALITY

## Durability

## Performance

## Function



## 自然のままの色を見せるライト

Red is red. Blue is blue.

**CRI**  
**90-97**

### 演色評価数/Colour Rendering Index

本物の色温度を得るために、そして全ての製品において同一のクオリティのライトパターンを生成するために、ハイネでは独自の厳しい基準を設けてLEDを選別しています。  
CRI(演色評価数) > 90-97 赤は赤く。青は青く。

◆CRI(演色評価数)とは  
色の見え方が自然光下での見え方にどれだけ近いかを示す値です。  
この値が100に近いほど自然な色に見えることになります。



### 光度/Light Intensity

ほんのわずかの異常をも識別するためには、対象物を適切に照らす必要があります。最も明るいLEDを使用するという方法もありますが、検査に最適な明るさを得るためには、機器の光学システムに適合する高品質のLEDを使用することが大切です。  
HEINE LEDライトは、常に均質で高い光度を保証します。



### 均質性/Homogeneity

高精度にアラインされた光学システムが、いかなる照明領域においても完全な均質性を実現します。



### 熱管理/Thermal Management

LEDに実装された放熱システムが、LEDが発する熱を効率的に逃がします。HEINE LEDライトは、熱による影響を受けることなく耐用年数(最大50,000時間\*)に達するまで、コンスタントな光度とパフォーマンスを発揮します。

\* ML4 LEDヘッドライト、LEDルーベライト2、LEDマイクロライト2の値です。



# Index

[Oph] 眼科 / [Ent] 耳鼻科 / [Vet] 獣医科

- 01 検眼鏡 [Oph][Vet]**  
 スリットランプ・・・・・・・・・・・・・・・・ 006  
 倒像鏡・・・・・・・・・・・・・・・・ 007  
 検眼鏡・・・・・・・・・・・・・・・・ 008-010  
 オーバースキア・・・・・・・・・・・・・・・・ 011
- 02 耳鏡 [Ent][Vet]**  
 ベータ200/ベータ400 F.O.耳鏡/  
 ベータ200 F.O. VET耳鏡・・・・・・・・ 013-014  
 オペレーティング耳鏡・・・・・・・・ 015  
 スリットイルミネーション・・・・・・・・ 016
- 03 パワースource [Oph][Ent][Vet]**  
 ハンドル/充電器/壁掛けトランス・・・・・・・・ 018
- 04 双眼倒像鏡 [Oph][Vet]**  
 オメガ600 LED 双眼倒像鏡・・・・・・・・ 020-021  
 オメガ600 LED 双眼倒像鏡用アクセサリ・・・・・・・・ 022  
 ビデオオメガ500 DV1・・・・・・・・ 023  
 シグマ250 LED 双眼倒像鏡・・・・・・・・ 024
- 05 ミニ3000 [Oph][Ent][Vet]**  
 ミニ3000 診断鏡・・・・・・・・・・・・・・・・ 026-027
- 06 ML4 LED ヘッドライト [Oph][Ent][Vet]**  
 ML4 LED ヘッドライト アンプラグド・・・・・・・・ 031  
 ML4 LED ヘッドライト(コード式)・・・・・・・・ 032
- 07 LED ルーペライト [Oph][Ent][Vet]**  
 LED ルーペライト2(コード式)・・・・・・・・ 034-035  
 HR/HRP双眼ルーペ+iビュー・・・・・・・・ 036-037
- 08 LED マイクロライト [Ent][Vet]**  
 LED マイクロライト2(コード式)・・・・・・・・ 039
- 09 エグザミネーションライト [Ent][Vet]**  
 EL10/EL3 LED エグザミネーションライト・・・・ 041-042
- 10 喉頭鏡 [Vet]**  
 ファイバーオプティックブレード・・・・・・・・ 044-045  
 ハンドル/充電器・・・・・・・・・・・・・・・・ 046
- 11 電球/充電電池 [Oph][Ent][Vet]**  
 XHLキセノンハロゲン電球・・・・・・・・ 048-49  
 充電電池・・・・・・・・・・・・・・・・ 050  
 ディスポーザブルスペキュラ・・・・・・・・ 051



01

# Ophthalmoscopes

檢眼鏡



明るくクリアな観察像が得られるハイネの手持ち検眼鏡。手軽に持ち運びできるので検査場所を選びません。

最新の充電式ハンドルまたは壁掛けコード式ハンドルと組み合わせて使用します。

本カタログではハイネ社が推奨する、ベータ4スリム充電ハンドルとNT4充電器と各種ヘッドの組み合わせを標準セットとして紹介しています。

ハンドルについてはP18をご参照ください。



LI ION



6x



10x

5 C-000.14.606

HSL ルーベアタッチメント 10倍

観察像を6倍から10倍に拡大します。

1 C-002.14.602 HSL150ハンドヘルドスリットランプヘッド 3.5V

角膜、前房、虹彩、水晶体など前眼部の精密な検査に使用します。スリット光の幅や光量を調節して左右にスキャンしたり、観察部位の前後に焦点を合わせることで、より正確に病変の程度や位置を知ることができます。付属のフルオレsein検査用のコバルトブルーフィルターを使用して、角膜上皮障害や欠損の有無を観察することができます。

スリット幅×長さ：0.2×10mm～4×14mm

4 X-002.88.099 XHLキセノンハロゲン電球 3.5V

● M-150.35.401 HSL150 ハンドヘルドスリットランプ NT4/ベータ4スリム充電ハンドルセット 3.5V(10倍)

セット構成：1 HSL150 ハンドヘルドスリットランプヘッド + 5 HSLルーベアタッチメント + 2 ベータ4スリム充電ハンドル + 3 NT4充電器 + 4 予備電球

● M-150.35.401.06 HSL150 ハンドヘルドスリットランプ NT4/ベータ4スリム充電ハンドルセット 3.5V(6倍)

セット構成：1 HSL150 ハンドヘルドスリットランプヘッド + 2 ベータ4スリム充電ハンドル + 3 NT4充電器 + 4 予備電球

2 X-007.99.474 ベータ4スリム充電ハンドル 3.5V

3 X-002.99.484 NT4充電器 スリムハンドル用







① C-002.33.000 単眼倒像鏡ヘッド 3.5V

操作性に優れたコンパクトな製品です。コントロールスリーブの回転によりダイヤフラムが連続的に可変し、シャープな輪郭のスポット光を形成します。血管のコントラストを高めるレッドフリーフィルターの挿入もワンタッチで行えます。

④ X-002.88.050 XHLキセノンハロゲン電球 3.5V



● M-000.35.401

単眼倒像鏡 NT4/ベータ4スリム充電ハンドルセット 3.5V

セット構成：① 単眼倒像鏡ヘッド + ② ベータ4スリム充電ハンドル +  
③ NT4充電器 + ④ 予備電球



● C-000.33.101 +3Dルーペ  
視力補正・眼底像拡大用のルーペです。



● C-000.33.010  
オフサルモスコプトレーナー  
眼底観察練習用のモデルアイです。  
屈折度数設定範囲：-10～+10D 1D刻み  
瞳孔径：2、3、4、5、6、8mm



● C-000.17.231 A.R.非球面レンズ 30D

口径の大きな光学ガラスを使用した眼底観察用レンズです。ハイネ独自のマルチコーティング技術が光の反射を0.3%に抑え、明るくクリアな眼底像を提供します。観察視野が広く眼底周辺まで歪みなくシャープに観察できます。

Diopters : 30D                      直径 : 53mm  
倍率 : 2.0倍                      厚さ : 18mm  
最大視野角 : 70°                重量 : 74g  
作業距離 : min.25mm





① C-008.30.100 ベータ200 LED 直像鏡ヘッド 3.5V

小瞳孔眼においても照明光の入射が容易で、角膜や虹彩からの不快な反射光に影響されことなく広範囲に眼底を観察することができます。軽量で堅牢なアルミフレームに施された独自のダストプルーフ機構が、精密な光学部を塵や埃から守ります。レッドフリーフィルターレバー搭載。

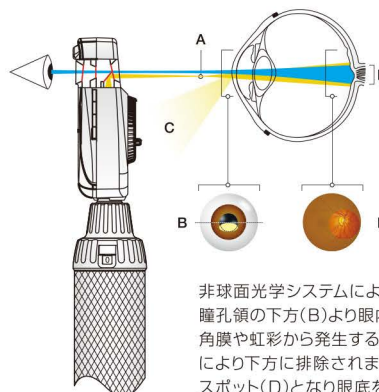


- 1. スリット
- 2. スター図視標
- 3. コバルトブルーフィルター
- 4. スポット大
- 5. スポット中
- 6. 半円スポット

補助レンズ: +1D ~ +40D -1D ~ -35D

ハイネ非球面光学システム

ハイネ独自の非球面光学システムが反射光を排除したグレアフリーの眼底観察を可能にしました。



非球面光学システムにより成形された楕円の照明光(A)は瞳孔縁の下方(B)より眼内に入射されます。角膜や虹彩から発生する僅かな反射光(C)は、角膜のカーブにより下方に排除されます。楕円の照明光は眼内で大きなスポット(D)となり眼底を明るく広範囲に照射します。

● M-802.35.401

ベータ200 LED 直像鏡 NT4/ベータ4スリム充電ハンドルセット 3.5V

セット構成: ① ベータ200 LED 直像鏡ヘッド + ② ベータ4スリム充電ハンドル + ③ NT4充電器

① C-002.14.400 エグザミネーションランプヘッド 3.5V

前眼部観察に必要な5種類のアパーチャーを内蔵しています。シャープなスリット光は簡便なスリットランプとして使用し、角膜、前房、虹彩、水晶体などの検査を行います。スポット光は徹照法により角膜や前房、水晶体などの中間透光体の混濁の有無を検査する他、非球面レンズを用いて倒像眼底検査を行うことができます。コバルトブルーフィルターは角膜のびらんや潰瘍を観察するフルオレセイン検査に使用します。

④ X-002.88.047 XHLキセノンハロゲン電球 3.5V



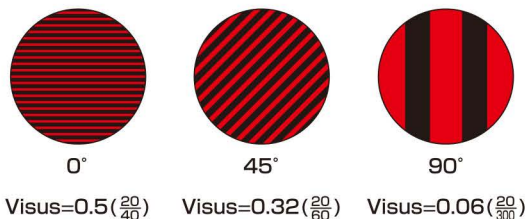
- 1. スリット
- 2. スポット大
- 3. スポット中
- 4. スポット小
- 5. コバルトブルーフィルター



● M-004.35.401

エグザミネーションランプ NT4/ベータ4スリム充電ハンドルセット 3.5V

セット構成: ① エグザミネーションランプヘッド + ② ベータ4スリム充電ハンドル + ③ NT4充電器 + ④ 予備電球



① C-002.35.010 ラムダ100 レチノメーターヘッド 3.5V

網膜視機能の検査が手軽に行えます。キセノンハロゲン電球を光源とした干渉縞は赤黒の検査パターンとなって網膜に投影されます。瞳孔領内の光束は0.1mmと非常に狭く混濁した水晶体の極小の隙間から入射できるので白内障患者の検査に最適です。潜在的な視力値を知ることによって術後視力の予測が可能です。外来だけでなくベッドサイドでの検査も容易に行えます。

視力値(スネレン視力対応): 0.06、0.12、0.32、0.5、0.63、0.8  
干渉縞方向: 45°、90°、135°、180°



指標カード(レチノメーターヘッドに付属)

検査前に被検者に提示し、眼内に投影される縞模様のパターンについて説明します。縞模様が認識できたら、その縞の方向を答えるよう伝えます。



● M-006.35.401

ラムダ100 レチノメーター  
NT4/ベータ4スリム充電ハンドルセット 3.5V

セット構成: ① ラムダ100 レチノメーターヘッド+  
② ベータ4スリム充電ハンドル+ ③ NT4充電器+  
予備電球

① C-002.17.080 フィノフ氏 LED トランスイルミネーターヘッド 3.5V

網瞳孔検査や外眼部検査に使用します。フルオレsein検査用のコバルトブルーフィルターもオプションで用意されています。

● C-000.17.081  
コバルトブルーフィルター  
(オプション)



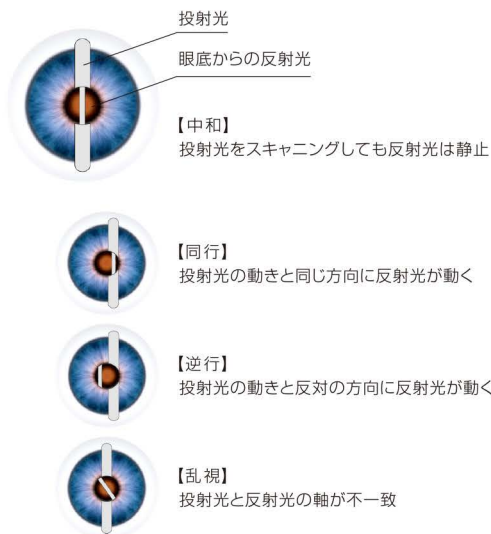
● M-003.35.401

フィノフ氏 LED トランスイルミネーター  
NT4/ベータ4スリム充電ハンドルセット 3.5V

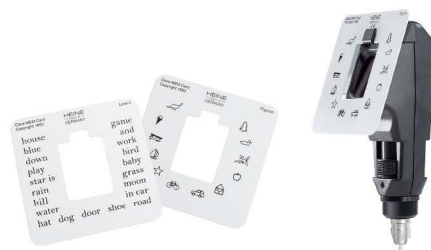
セット構成: ① フィノフ氏 LED トランスイルミネーターヘッド+  
② ベータ4スリム充電ハンドル+ ③ NT4充電器



① **C-008.15.353** ベータ200 LED ストリークレチノスコープヘッド 3.5V  
光源に高品質のLEDを使用した最新モデルです。明るく均質な検査光により視認性に優れた網膜反射が得られます。パラストップ機構によりワンタッチで平行光線の照射が可能です。



● **M-805.35.401**  
ベータ200 LED ストリークレチノスコープ  
NT4/ベータ4スリム充電ハンドルセット 3.5V  
セット構成：① ベータ200 LED ストリークレチノスコープヘッド +  
② ベータ4スリム充電ハンドル + ③ NT4充電器



● **C-000.15.360** 調節指標 + ホルダー (オプション)  
ダイナミックレチノスコピー (動的検影法) 用調節指標に適した高コントラストの絵柄が描かれています。前置レンズを使わずに指標を固視します。



単3電池×2

● **M-001.83.501** アルファプラス ストリークレチノスコープ 2.5V  
電池式で手軽に使用できるコストパフォーマンスの高い製品です。  
付属品：収納ケース

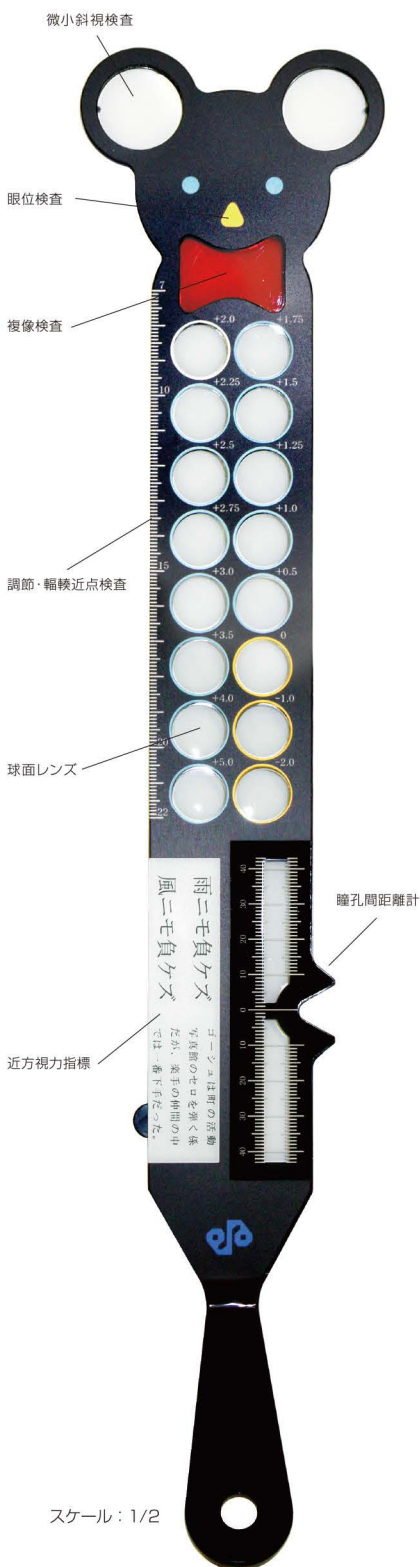
X-001.88.087 XHLキセノンハロゲン電球 2.5V



● **C-000.33.011** レチノスコープトレーナー  
レチノスコピー練習用のモデルアイです。  
乱視軸測定範囲：0～180°  
屈折度数設定範囲：-7～+6D 0.5D刻み  
瞳孔径：2、3、4、5、6、8mm

### オーバースキアとは

眼鏡・コンタクトレンズを装着したまま、あるいは検眼時のテストレンズ上から行うスキアスコピー（レチノスコピー）のことで、装着している度数が適切であるかを迅速に確認する方法です。コンタクトレンズの左右誤装用の発見や、眼鏡・CL処方時の最終確認に不可欠な技術です。



スケール：1/2

#### ● M-0008 鈴木式ニューマルチ板付きレンズ

オーバースキアスコピーで使用することを念頭において考案された製品です。眼鏡処方の際に必要な検査が一通りできる機能を備えています。

##### 【微小斜視検査】

6Dのプリズムで両中心窩固視の有無など微小斜視の検査ができます。4Dのプリズムと比べて眼球の動きが大きく判断が容易です。

##### 【眼位検査】

固視点を移動させて目の動きを観察します。

##### 【複像検査】

赤色のガラスを使用して複像の検査をします。

##### 【調節・輻輳近点検査】

調節近点と輻輳近点の検査をします。

##### 【球面レンズ】

+1.0D~+3.0Dまでの範囲には、0.25D刻みのレンズを配列して、わずかな過矯正も見つけやすくしています。

##### 【近方視力指標】

処方度数で近方が楽に見えるかの確認をします。

##### 【瞳孔間距離計】

瞳孔間距離を測定します。(遮蔽板付)

#### ● M-0009 鈴木式オーバースキアレズ

オーバースキアを迅速にマスターするために作られた製品です。正矯正を確認するための白枠の+2.00Dのレンズを中心に0.25D刻みのレンズを配列して、わずかな過矯正も見つけやすくしています。判定の意味も記載されているため使いやすく理解しやすい製品となっています。

オーバースキアの基本はどの度数のレンズで中和しているかを確認するだけです。正矯正を確認するための白枠の+2.00Dのレンズを基準にし0.25D刻みのレンズを配列しています。

● 黄枠のレンズで中和した場合 近視過矯正または遠視低矯正

● 青枠のレンズで中和した場合 近視低矯正または遠視過矯正

例)

中和が黄色の+2.75Dであれば、0.75Dの近視過矯正または遠視低矯正です。正矯正であれば左右に並んだレンズで同行と逆行の網膜反射が確認できます。

※眼鏡矯正の過矯正の確認では、黄色の部分のレンズしか使用しません。



スケール：1/1

# Otoscopes

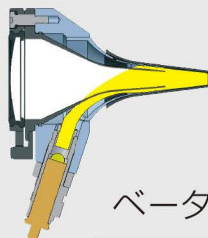
耳鏡



大口径の高解像度ルーペを備え、光源に新開発のLEDを使用した耳鏡の最新モデルです。

自然な色の再現のためには、色温度と演色性のバランスが大切です。

色温度は温白色の3500K、そして演色評価数97という高い数値の達成により観察に適した照明が実現しました。赤は赤く、青は青く。



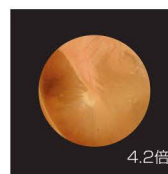
### ベータ200/ベータ400シリーズの特長

- ファイバー同軸照明により均質な照明光と快適な観察視野が得られます。
- 明るくクリアな観察像が得られる可動式の口径の大きなルーペを備えています。



※ セットにスペキュラは含まれていません。

- **M-841.35.401**  
ベータ400 LED F.O.耳鏡  
NT4/ベータ4スリム充電ハンドルセット 3.5V  
セット構成：⑤ ベータ400 LED F.O.耳鏡ヘッド+  
② ベータ4スリム充電ハンドル+  
③ NT4充電器



- **M-881.35.401**  
ベータ200 LED F.O.耳鏡  
NT4/ベータ4スリム充電ハンドルセット 3.5V  
セット構成：① ベータ200 LED F.O.耳鏡ヘッド+  
② ベータ4スリム充電ハンドル+  
③ NT4充電器



- **M-851.35.401**  
ベータ200 LED F.O.VET耳鏡  
NT4/ベータ4スリム充電ハンドルセット 3.5V  
セット構成：① ベータ200 LED F.O.VET 耳鏡ヘッド+  
② ベータ4スリム充電ハンドル+  
③ NT4充電器



※ 観察像はイメージです。

- ② X-007.99.474 ベータ4スリム充電ハンドル 3.5V
- ③ X-002.99.484 NT4充電器 スリムハンドル用



**1 B-008.11.500**

ベータ200 LED F.O. 耳鏡ヘッド 3.0倍 3.5V

**5 B-008.11.400**

ベータ400 LED F.O. 耳鏡ヘッド 4.2倍 3.5V

ハイネ社耳鏡の最上位モデルです。5種類のリューザブルスペキュラの他に2種類のディスポーザブルスペキュラが使用できます。



**B-000.11.240 送気球**

外耳道に空気を送り鼓膜の動きを観察します。



内径2.4mm/長さ40mm 内径3.0mm/長さ33mm 内径4.0mm/長さ30mm 内径5.0mm/長さ29mm

- **B-000.11.111** ベータ200/ベータ400 F.O.耳鏡スペキュラ 4個入  
134℃のオートクレーブ滅菌が可能です。

- **B-000.11.143**

ベータ200/ベータ400 F.O.鼻腔スペキュラ

134℃のオートクレーブ滅菌が可能です。



内径10mm/長さ22mm



**B-000.11.141** 耳道保護用ソフトディスポーザブルチップ 内径3.0mm 40個入

**B-000.11.142** 耳道保護用ソフトディスポーザブルチップ 内径5.0mm 40個入

ベータ200/ベータ400 F.O. 耳鏡スペキュラ(内径3.0mmおよび5.0mm)の先端に取り付けて使用するソフトなラバー製の保護チップです。



**M-081.25.250** オールスペック ディスポーザブルスペキュラ 内径2.5mm/長さ35mm 250個入

**M-081.40.250** オールスペック ディスポーザブルスペキュラ 内径4.0mm/長さ30mm 250個入

**B-000.11.128** オールスペック ディスポーザブルスペキュラ 内径2.5mm/長さ35mm 1000個入

**B-000.11.127** オールスペック ディスポーザブルスペキュラ 内径4.0mm/長さ30mm 1000個入

**B-000.11.149** オールスペック ディスポーザブルスペキュラディスペンサー

2.5mmと4.0mmのディスポーザブルスペキュラをそれぞれ50個収納することができます。



**1 G-008.21.250**

ベータ200 LED F.O. VET耳鏡ヘッド 2.5倍 3.5V

大型犬に適した3種類のスペキュラが使用できます。



**G-000.21.210** ベータ200 F.O. VET耳鏡スペキュラ 内径4.0mm/長さ61mm

**G-000.21.211** ベータ200 F.O. VET耳鏡スペキュラ 内径6.0mm/長さ61mm

**G-000.21.212** ベータ200 F.O. VET耳鏡スペキュラ 内径9.0mm/長さ61mm

134℃のオートクレーブ滅菌が可能です。



**観察、処置用と多目的に使用できる製品です。**

スペキュラはしっかりと固定できるロック式で、様々な形状のスペキュラが用意されています。  
スペキュラアダプターの取り付けにより、他のシリーズのスペキュラを使用することができます。



- ① B-002.11.492  
オペレーティング耳鏡ヘッド 2.5倍 3.5V  
ルーベとヘッドの位置調節が自由に行えます。

④ X-002.88.049 XHLキセノンハロゲン電球 3.5V



- G-000.21.310 スペキュラ 内径2.2mm/長さ40mm  
G-000.21.311 スペキュラ 内径2.8mm/長さ40mm  
G-000.21.312 スペキュラ 内径3.5mm/長さ40mm  
G-000.21.313 スペキュラ 内径4.5mm/長さ40mm  
G-000.21.314 スペキュラ 内径5.5mm/長さ40mm  
B-000.11.220 スペキュラ 内径10mm/長さ20mm  
134℃のオートクレーブ滅菌が可能です。



- M-000.21.045  
オペレーティングスペキュラ 内径4.5mm/長さ43mm  
鼓膜の観察や処置に適した形状のリユーズラブルスペキュラです。



- M-080.25.250 ユニスペック ディスポーザブルスペキュラ 内径2.5mm/長さ35mm 250個入  
M-080.40.250 ユニスペック ディスポーザブルスペキュラ 内径4.0mm/長さ35mm 250個入  
B-000.11.242 ユニスペック ディスポーザブルスペキュラ 内径2.5mm/長さ35mm 1000個入  
B-000.11.241 ユニスペック ディスポーザブルスペキュラ 内径4.0mm/長さ35mm 1000個入  
● B-000.11.146 ユニスペック ディスポーザブルスペキュラディスペンサー  
2.5mmと4.0mmのディスポーザブルスペキュラをそれぞれ100個収納することができます。



- B-000.11.306 スペキュラアダプター  
ベータ200/ベータ400 LED F.O.耳鏡で使用している5種類のスペキュラ  
と2種類のディスポーザブルスペキュラの取り付けが可能です。



- G-000.21.214 スペキュラアダプター VET  
ベータ200 LED F.O. VET耳鏡で使用している3種類のスペキュラの  
取り付けが可能です。  
※スペキュラについてはP14をご参照ください。



- M-071.35.401  
オペレーティング耳鏡 NT4/ベータ4スリム充電ハンドルセット 3.5V  
セット構成：① オペレーティング耳鏡ヘッド + ② ベータ4スリム充電ハンドル + ③ NT4充電器 + ④ 予備電球  
※スペキュラは含まれていません。



① G-008.21.301

G100 LED スリットイルミネーションヘッド 1.6倍 3.5V  
演色性に優れたLED照明光と豊富なアクセサリが様々な部位の観察や処置に対応します。ディスプレイスペキュラを含め全部で14種類のスペキュラを使用することができます。口径の大きな1.6倍のルーペは着脱可能で左右に大きく移動することができます。



● G-000.21.360  
ロック式開閉スペキュラ 80mm  
顕鏡として使用します。



G-000.21.310 スペキュラ 内径2.2mm/長さ40mm  
G-000.21.311 スペキュラ 内径2.8mm/長さ40mm  
G-000.21.312 スペキュラ 内径3.5mm/長さ40mm  
G-000.21.313 スペキュラ 内径4.5mm/長さ40mm  
G-000.21.314 スペキュラ 内径5.5mm/長さ40mm  
134℃のオートクレープ滅菌が可能です。



G-000.21.341 スリットメタルスペキュラ 内径6.0mm/長さ65mm  
G-000.21.342 スリットメタルスペキュラ 内径7.0mm/長さ90mm  
G-000.21.330 クローズドスペキュラ 内径4.0mm/長さ57mm  
G-000.21.331 クローズドスペキュラ 内径6.0mm/長さ65mm  
G-000.21.332 クローズドスペキュラ 内径7.0mm/長さ90mm

スリットメタルスペキュラは口腔内及び喉頭、直腸のポリープ、筋腫、肥大の観察、更に雌犬の尿道へのカテーテルの導入の際にも役立ちます。



● G-000.21.302 スペキュラアダプター  
オペレーティングスペキュラ/ユニスベックディスプレイスペキュラ用



● M-000.21.045  
オペレーティングスペキュラ 内径4.5mm/長さ43mm  
鼓膜の観察や処置に適した形状のリユーズブルスペキュラです。



スペキュラセット例：

- ① G-008.21.301+G-000.21.302+  
B-000.11.242



- M-080.25.250 ユニスベック ディスプレーズブルスペキュラ 内径2.5mm/長さ35mm 250個入  
M-080.40.250 ユニスベック ディスプレーズブルスペキュラ 内径4.0mm/長さ35mm 250個入  
B-000.11.242 ユニスベック ディスプレーズブルスペキュラ 内径2.5mm/長さ35mm 1000個入  
B-000.11.241 ユニスベック ディスプレーズブルスペキュラ 内径4.0mm/長さ35mm 1000個入

- B-000.11.146 ユニスベック ディスプレーズブルスペキュラディスプレインサー  
2.5mmと4.0mmのディスプレイズブルスペキュラをそれぞれ100個収納することができます。



- M-831.35.401 G100 LED スリットイルミネーション NT4/ベータ4スリム充電ハンドルセット 3.5V  
セット構成：① G100 LED スリットイルミネーションヘッド+② ベータ4スリム充電ハンドル+③ NT4充電器  
※スペキュラは含まれていません。



# Power Sources

パワーソース





「ベータ4スリム/スタンダード充電ハンドル」と「NT4充電器」の組み合わせで快適な操作環境が生まれます。

※ ベータ4スリム充電ハンドルとベータ4スタンダード充電ハンドルは、NT4充電器以外では使用できません。



### ベータ4充電ハンドル&NT4充電器の特長

- **最新のリチウムイオン充電電池を内蔵!** Li ION  
 ニッケル水素充電電池と比べ、軽量でメモリー効果がほとんどありません。  
 連続使用時間も長く、長寿命で経済的です。
- **電源スイッチの自動オン/オフ機能!**  
 充電ハンドルのスイッチをオンのまま充電器に戻すとライトは自動的に消灯。  
 充電器から外すと自動的に点灯します。オン/オフ操作は不要です。
- **左右独立した充電機能を備えた充電器!**  
 青色のリング状のLEDが、充電中と充電完了を異なる発光パターンで知らせます。  
 過充電防止の安全設計です。

#### ● M-201.99.484 ベータ4スリム充電ハンドル+NT4充電器

軽量、コンパクトでフィット感に優れています。

連続使用時間：(LED)約3時間/(XHL電球)約70分 充電時間：約3時間  
重量：114g

X-007.99.474 ベータ4スリム充電ハンドル 3.5V  
X-002.99.484 NT4充電器 スリムハンドル用  
X-007.99.380 リチウムイオン充電電池 3.5V



スタンダード  
ハンドル底面

#### ● M-101.99.494 ベータ4スタンダード充電ハンドル+NT4充電器

バッテリー残量を知らせるLEDインジケータを内蔵しています。

インジケータ：● 充電して下さい

連続使用時間：(LED)約9時間/(XHL電球)約3時間 充電時間：約2時間  
重量：235g

X-007.99.396 ベータ4スタンダード充電ハンドル 3.5V  
X-002.99.494 NT4充電器  
X-007.99.383 リチウムイオン充電電池 3.5V



#### ● X-007.99.388 ベータ4 USB充電ハンドルセット

バッテリー残量を知らせるLEDインジケータを内蔵しています。

インジケータ：● 充電して下さい ● (点滅)充電中 ● 充電完了

連続使用時間：(LED)約9時間/(XHL電球)約3時間 充電時間：約4時間\*  
重量：235g \*付属の純正ACアダプター使用時

X-007.99.383 リチウムイオン充電電池 3.5V

## EN200 壁掛けトランス

ハンドルの掛け外しに連動して照明光がオン/オフするインテリジェント設計。  
直前に使用した光量をそのまま維持するので使用ごとの調整が不要で効  
率よく使用できます。

※本体を壁に取り付ける際は、専門の工事業者へ依頼をお勧めします。



#### ● X-095.12.250 EN200 壁掛けトランス 3.5V

ハンドル2本がついた壁設置型のトランスです。  
スパイラルコードは最大で3mまで伸長します。  
(W234×D99×H180)

ヘッドは別売りです



04

# Binocular Indirect Ophthalmoscopes

双眼倒像鏡





オメガシリーズ史上、最も明るく、最軽量。

光量をアップさせるビジョンブースト機能を搭載。水晶体が混濁し眼底が見にくい場合に効果を発揮します。新開発のリチウムポリマーバッテリー搭載により、オメガ500と比べて約30%の軽量化を果たしました。

- **C-008.33.605** オメガ600 LED 双眼倒像鏡
- **M-008.600.80** オメガ600 LED 充電トランス壁掛けセット  
セット構成：① オメガ600 LED + ② 充電トランス600
- **M-008.600.81** オメガ600 LED 充電トランス+スタンドセット  
セット構成：① オメガ600 LED + ② 充電トランス600 + ⑤ ブラケット + ③ スタンド
- **M-008.600.82** オメガ600 LED ACアダプターセット  
セット構成：① オメガ600 LED + ④ ACアダプター

仕様	
照度(距離40cm)	560Lux(ブーストOFF時) / 1380Lux(ブーストON時)
連続使用時間	4時間(ブーストOFF時) / 1.5時間(ブーストON時)
色温度	3000Kelvin
重量	475g

リチウムポリマーバッテリー-600 **LI POL**

新開発のリチウムポリマーバッテリーの重量は僅か21g  
1.5時間の充電で、約4時間の連続使用が可能です。  
※ビジョンブーストON時は約1.5時間の連続使用  
※本体に装着済み X-007.99.687

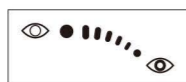


PD(瞳孔間距離)調節

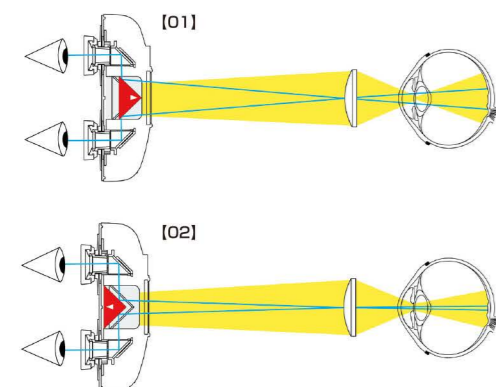
46~74mmの範囲で左右独立して調節できます。



照明光と視差のシンクロナイズドシステム



瞳孔径に応じて行う照明光と視差の収束調節を、ハイネ独自の「シンクロナイズドシステム」によりレバー1つで行います。収束を最大にすることで小瞳孔眼の両眼視観察が行えます。



- **[01] 散瞳眼**  
十分に散瞳された眼を観察する場合には、照明光を高い位置より照射し、視差を大きくすることで、最大の立体観察像を得ることができます。
- **[02] 小瞳孔眼**  
小瞳孔眼を観察する場合には、照明光と視差を収束させる調節が必要です。オメガはこの調節を簡単なレバー操作一つで行い、小瞳孔眼を両眼視観察することができます。この調節は眼底周辺を観察する際にも効果的です。



ヘッドバンド



フレームには柔軟性のある新素材を採用。頭部全体にバランス良くフィットします。クッション性が増したソフトパッドの採用で、装着感が格段に向上しました。コードはフレーム内部に格納され、機能性、メンテナンス性に優れたデザインになりました。

光学部固定レバー

光学部を任意の位置で固定します。

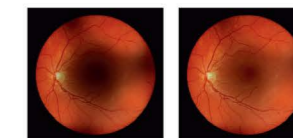
電源・調光・ビジョンブーストスイッチ

左右どちらにも取付可

ビジョンブーストをONにすると、通常時の最大光量から、光量が245%UPします。(作業距離400mm)

ビジョンブースト **vision BOOST**

ビジョンブーストをONにすると、光量が通常時の最大値から、245%UPします。水晶体の混濁により眼底が見えにくい場合などに使用すると、鮮明に眼底を観察することができます。



OFF時 ON時

スポットサイズ選択レバー



大・中・小のスポットとディフューザー(拡散照明)の4種類。ディフューザーは、被検者の眩しさを軽減する効果の他、眼底を広範囲に照射するので眼底周辺部の観察にも適しています。

光学系放熱処理

最高品質のLEDは、熱効率も高機能となり、効率良く放熱のコントロールが出来ます。光学内部のスペースを広く確保することにより、ほとんど熱さを感じさせません。

04 | オメガ600 LED 双眼倒像鏡用充電トランス  
Power Sources for OMEGA 600 LED

常に最適な充電状態を維持する充電トランスタイプと、ACアダプタータイプの2種類からお選びください。



- **⑤ M-001.000.02**  
ブラケット オメガ600充電トランス用
- **③ M-001.000.81**  
スタンド 充電トランス600/500用  
充電トランスを取り付け、卓上に設置することができます。  
(設置スペース: W265×D270×H435)



- **② X-095.17.320** 充電トランス600  
オメガ600の掛け外しに連動して照明光がオン/オフするインテリジェント設計。オメガを安全に収納しバッテリーを常にベストな状態に保ちます。



- **④ X-000.99.300**  
充電用ACアダプター+USBコード600  
バッテリーの充電を行います。(コードの長さ2m)



● C-000.33.212 側視鏡600

光学部前面に取り付けて、左右両方向から観察することができます。



● M-000.99.090

LI POB

予備バッテリーセット600

予備のリチウムポリマーバッテリーです。充電ホルダーにセットし、付属のACアダプター+USBコードで充電します。



● X-000.99.090

LI POB

充電ホルダー+リチウムポリマーバッテリー600

予備のリチウムポリマーバッテリーと充電ホルダーです。M-008.600.82に付属のACアダプター+USBコードで充電します。



⑤ M-001.000.02

ブラケット オメガ600充電トランス用

オメガ500アンブラグドのスタンドをご使用中の場合、ブラケットを取り付けることで、充電トランス600が使用可能になります。



● C-080.00.000 キャリングバッグ600

オメガ本体やアクセサリーを整理して収納することができます。\*充電トランスとスタンドは収納できません。



● C-000.33.010

オフサルモスコブトレーナー

眼底観察練習用のモデルアイです。  
屈折度数設定範囲：-10～+10D 1D刻み  
瞳孔径：2、3、4、5、6、8mm

● C-000.17.231 A.R.非球面レンズ 30D

口径の大きな光学ガラスを使用した眼底観察用レンズです。ハイネ独自のマルチコーティング技術が光の反射を0.3%に抑え、明るくクリアな眼底像を提供します。観察視野が広く眼底周辺まで歪みなくシャープに観察できます。

Diopters : 30D                      直径 : 53mm  
倍率 : 2.0倍                      厚さ : 18mm  
最大視野角 : 70°                重量 : 74g  
作業距離 : min. 25mm



オメガ500 LED 双眼倒像鏡 アンプラグドに最新のCMOSイメージセンサを使用したデジタルビデオシステムです。

観察像をリアルタイムにモニターに映すことができるので、大学病院での教育実習や患者さんへの説明などに有用です。ビデオオメガの映像は、専用のソフトウェアがインストールされたPCにUSBケーブルを接続して取り込みます。ソフトウェアは画像処理能力に優れ、光量や色調などの補正を行う機能を備えています。

● **M-008.33.581** ビデオオメガ500 DV1 EN50壁掛け充電トランス+スタンドセット

セット構成：ビデオオメガ500 DV1+EN50壁掛け充電トランス+スタンド+  
専用USBケーブル(3m)+専用ソフトウェア

● **M-008.33.582** ビデオオメガ500 DV1 EN50壁掛け充電トランス

セット構成：ビデオオメガ500 DV1+EN50壁掛け充電トランス+  
専用USBケーブル(3m)+専用ソフトウェア



WindowsPCは別売りです

仕様	
総画素数	最大500万画素
撮像素子	1/2.5インチCMOS
出力端子	USB2.0

● DV1使用に必要なシステム要件(Windowsのみ対応)

OS : Windows 10・11

CPU : Intel Core i7 2.7GHz以上推奨      メモリ : 4GB以上推奨

モニター : 1920×1080pixel以上推奨

## 04 | ビデオオメガ500 DV1用充電トランス

Power Source for Video OMEGA 500 DV1

EN50壁掛けトランスは、ビデオオメガ500 DV1を安全に収納し、常に最適な充電状態に保ちます。



● **X-095.17.310** EN50壁掛け充電トランス

ビデオオメガ500 DV1の掛け外しに連動して照明光がオン/オフするインテリジェント設計。オメガを安全に収納しバッテリーを常にベストの状態に保ちます。

予備のmPackアンプラグドも同時に充電することができます。



● **M-001.000.81**

EN50壁掛け充電トランス用スタンド

EN50壁掛け充電トランスを取り付け、  
卓上に設定することができます。

(設置スペース: W280×D300×H450)





演色評価数と均質性に優れたLEDを使用した、軽快な掛け心地の双眼倒像鏡です。

ボディは軽量且つ堅牢なカーボンファイバー製で万全の防塵設計が施されています。

瞳孔径に応じて行う照明光と視差の収束調節により直径2.0mmまでの小瞳孔眼の両眼観察が可能です。(重量110g)

- M-008.250.65 シグマ250 LED 双眼倒像鏡 Sフレームセット  
セット構成: シグマ250 LED + Sフレーム + mPack mini + USB ACアダプター

#### スポットサイズ選択レバー

大・小2種類

#### フィルター挿入レバー

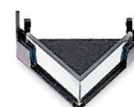
レッドフリーフィルターを内蔵しています。オプションでアパーチャー部に取り付けるコバルトブルー、イエロー、ディフューザー(拡散照明)フィルターが用意されています。

#### 照明光調節ノブ

照明光を垂直方向に±3°の範囲で調節することができます。

#### 側視鏡取り付けガイド(オプション)

左右両方向から観察できる側視鏡を取り付けることができます。



● C-000.33.302  
側視鏡

#### PD(瞳孔間距離)調節

48~72mmの範囲で左右独立して調節できます。

#### アイピースレンズ

観察像拡大と視度調節のため+2Dのレンズを装着しています。付属の0Dレンズとの交換も簡単です。



#### アパーチャー(オプション)

各種フィルターを取り付けます。

- C-000.33.313  
コバルトブルーフィルター
- C-000.33.314  
イエローフィルター
- C-000.33.315  
ディフューザーフィルター

#### 照明光と視差の収束調節

瞳孔径に応じた照明光と視差の収束調節を、それぞれ独立したレバーで行います。



散瞳眼



小瞳孔眼



周辺

## 04 | シグマ250用トランス Power Source for SIGMA 250

わずか95gの軽量ボディ。手に収まるコンパクトサイズです。従来品に比べ、サイズと重量が約1/3になりました。

※従来のシグマ250およびmPackLL携帯バッテリーとの互換性はありません。



- X-007.99.650 mPack mini+USB ACアダプター

充電状態と電池残量をLEDで知らせるモバイルバッテリー。繰り返し充電しても劣化が少ないリチウムイオンを内蔵しています。オプションでベルトクリップを用意しています。  
連続使用時間: 約4時間 充電時間: 約4時間  
重量: 95g



- X-000.99.006  
ベルトクリップ mPack mini用





05

# mini 3000

≡=3000





単3電池×2

## ● D-885.21.021 / D-885.21.021B

ミニ3000 LED 直像鏡

明るくクリアな眼底像が得られる高演色性LEDを使用。眼底観察に必要な機能がコンパクトなヘッドに集約されています。ダストブロー機構がしっかりと光学部を守ります。

補助レンズ +1D ~ +20D -1D ~ -20D



1. スター固視標 2. スポット大 3. スポット小  
4. 半円スポット 5. レッドフリーフィルター

付属品：収納ケース



単3電池×2

## ● D-885.20.021 / D-885.20.021B

ミニ3000 LED F.O. 耳鏡 3.0倍

ファイバー同軸照明により均質な照明光と快適な観察視野が得られます。可動式のルーベで明るくクリアに観察することができます。スペキュラは、ベータ200 LED F.O. 耳鏡と同じ5種類のリニューザブルスペキュラと2種類のディスポーザブルスペキュラが使用できます。  
※スペキュラについてはP14をご参照ください。

付属品：  
スペキュラ4種類(2.4、3.0、4.0、5.0mm)  
ディスポーザブルスペキュラ(2.5、4.0mm 各5個)  
収納ケース



単3電池×2

## ● D-887.78.021

ミニ3000 LED ダーマトスコープ

皮膚に超音波ゼリーを塗布しダーマトスコープを密着させ、皮膚表面を10倍に拡大して観察します。

付属品：収納ケース



● K-000.34.008  
コンタクトプレート 8mm  
(オプション)

ダーマトスコープに標準装備されている23mmに比べ8mmは狭い部位の観察に適しています。

## HEINE mini 3000® Series

Pocket Diagnostic Instruments – with outstanding illumination

コンパクトなヘッドとフィット感に優れたハンドルを組み合わせたコストパフォーマンスの高いミニ3000 診断鏡。小さなボディにクラスを超えた機能が搭載されています。



B…ボディがブルーの製品です。



単3電池×2

● **D-001.74.118 / D-001.74.118B**

ミニ3000 舌圧子ホルダー

明るい照明光がプラスチック製の舌圧子を伝わり、口腔内や咽頭を広範囲に照らします。使用後の舌圧子は、レバー操作により手に触れることなくホルダーから外すことができます。

付属品：舌圧子5個

X-001.88.037 XHLキセノンハロゲン電球 2.5V  
B-000.12.304 ディスポーザブル舌圧子 100個



単4電池×2

● **D-008.73.109**

ミニC LEDエグザミネーションライト

明るく集光性に優れています。診療科を問わない汎用性の高い製品です。



単3電池×2

● **D-001.76.120 / D-001.76.120B**

ミニ3000 舌圧子付クリップランプ

ミニ3000 クリップランプに舌圧子を装着した製品です。

付属品：舌圧子5個

X-001.88.107 XHLキセノンハロゲン電球 2.5V  
B-000.12.304 ディスポーザブル舌圧子 100個



単3電池×2

● **D-886.11.021**

**D-886.11.021B** ミニ3000 LED 診断鏡セット

ミニ3000 LED 直像鏡とミニ3000 LED F.O. 耳鏡のセットです。

付属品：スペキュラ4種類(2.4、3.0、4.0、5.0mm)  
ディスポーザブルスペキュラ(2.5、4.0mm 各5個)、収納ケース



# 高品位でシャープな輪郭のスポット光を発するハイネのLEDライトシステム。 最良の組み合わせで最高のパフォーマンスを。

使用環境に適した組み合わせを①～③のステップでお探してください。

## ① 使用環境に応じたマウントベースの選択

長時間の使用でも快適な軽量設計です。安定した装着感のプロフェッショナルヘッドバンドかスタイリッシュなSフレーム、ミニマルな軽量ヘッドバンドのいずれかをお選びください。



プロフェッショナルヘッドバンド



Sフレーム



軽量ヘッドバンド

## ② 光源とパワーソースの選択



LED IN HEINE QUALITY

コードレス仕様を選べるML4 LED ヘッドライト(スポットサイズ調節可)がコード式の超軽量のルーベライト2およびマイクロライト2(いずれもスポットサイズ調節不可)からお選びください。mPack mini携帯バッテリーは驚きの軽さです。



ML4 LED ヘッドライト  
(スポットサイズ調節可)



ルーベライト2  
(スポットサイズ調節不可)



マイクロライト2  
(スポットサイズ調節不可)



mPack アンプラグ



mPack 携帯バッテリー



mPack mini 携帯バッテリー

## ③ ルーペの倍率と焦点距離の選択

倍率が低くなるにつれ視野は広く被写界深度は深くなります。自然な姿勢で快適に拡大観察をするために、適切な焦点距離と被写界深度を持つルーペをお選びください。

倍率/焦点距離	視野径	被写界深度*	倍率/焦点距離	視野径	被写界深度*
2.5倍/340mm	90mm	110mm	3.5倍/420mm	65mm	60mm
2.5倍/420mm	130mm	180mm	4.0倍/340mm	50mm	40mm
2.5倍/520mm	180mm	260mm	6.0倍/340mm	40mm	30mm

\*被写界深度とは、対象物に焦点が合う前後の範囲のことをいいます。



P31



P32



P34-35



P34-35



P39



P39


**EXPERIENCE THE DIFFERENCE**


詳しい仕様はそれぞれのページでご確認ください。

### ML4 LED ヘッドライト

スポットサイズの調節が可能なプロフェッショナルヘッドバンド仕様のLEDライトです。  
 パワーソースは、mPackアンブラグド(コードレス)とmPack携帯バッテリー(コード式)からお選びください。

ML4 LED ヘッドライト アンブラグド	P31
ML4 LED ヘッドライト(コード式)	P32
HR/HRP双眼ルーペ+iビュー	P32

### LED ルーペライト2

超軽量の高出力白色LEDと専用のコンパクト携帯バッテリーによる最新のルーペライトシステムです。双眼ルーペに取り付けて使用します。  
 LEDライトのクオリティと光量が大幅にアップし、バッテリーの軽量化により携帯性も向上しました。

LED ルーペライト2	P34-35
-------------	--------

### LED マイクロライト2

超軽量の高出力白色LEDと専用のコンパクト携帯バッテリーによる最新のライトシステムです。  
 LEDライトのクオリティと光量が大幅にアップし、バッテリーの軽量化により携帯性も向上しました。

LED マイクロライト2	P39
--------------	-----

**“ You can only treat what you see ! ”**

# ML4 LED HeadLight

ML4 LED ヘッドライト



高出力LEDライトとバッテリーが一体となった製品です。

ケーブルのわずらわしさがなく、自由で快適な操作感が得られます。ヘッドバンドは頭全体にフィットし、長時間の使用も快適です。オプションの双眼ルーペ取り付けにより、明るく照射された部位を鮮明に拡大観察することができます。

mPackアンプラグド



軽量で大容量のリチウムポリマーバッテリーの使用により、2時間の充電で約3時間半の連続使用が可能です。バッテリー残量を知らせるインジケーターを内蔵しているので安心です。  
※本体に装着済み X-007.99.665



ヘッドバンド調光器

電源のオン/オフと調光を行います。



ルーペ光学部の跳上げ機能(iビュー)

双眼ルーペの光学部を上方に移動させて、拡大と裸眼観察の切り替えを行います。照明光はそのままに裸眼で観察を行う時に便利です。着脱式のスイベルレバーは134℃までのオートクレープ滅菌が可能です。

ハイネスタンダードを満たすLEDテクノロジー

CRI 90

演色評価数

ML4 ヘッドライトは、病変部位の観察に適した高演色性のLEDを使用しています。



均質な照明光

均質で歪みのない照明光が、微細な病変を捉えます。

スポットサイズ選択レバー

30~80mmの範囲で連続可変。  
(420mm離れた位置で測定)

仕様	
照度	90,000Lux(作業距離180mm)
色温度	5,500Kelvin
出力/寿命	5W高出力LED/50,000時間
スポットサイズ	30-80mm(作業距離420mm)
重量	460g/ルーペ+iビュー装着時 519g
連続使用時間	実用光量にて約8時間 最大光量にて約3時間半(2時間充電)

- ① M-008.31.415 ML4 LED ヘッドライト アンプラグド (重量460g)
- M-001.410.80 ML4 LED ヘッドライト アンプラグド EN50壁掛け充電トランスセット  
セット構成: ① ML4 LED ヘッドライト アンプラグド+ ② EN50壁掛け充電トランス
- M-001.410.81 ML4 LED ヘッドライト アンプラグド EN50壁掛け充電トランス+スタンドセット  
セット構成: ① ML4 LED ヘッドライト アンプラグド+ ② EN50壁掛け充電トランス+ ③ スタンド
- M-001.410.82 ML4 LED ヘッドライト アンプラグド ACアダプターセット  
セット構成: ① ML4 LED ヘッドライト アンプラグド+ ④ mPackアンプラグド充電用ACアダプター

双眼ルーペはオプションです。ML4仕様のルーペはP32の表からお選びください。

常に最適な充電状態を維持する壁掛けタイプと手軽に充電を行うACアダプタータイプの2種類からお選びください。

② X-095.17.310 EN50壁掛け充電トランス

ML4 LED ヘッドライト アンプラグドの掛け外しに連動して照明光がオン/オフするインテリジェント設計。ML4を安全に収納し、バッテリーを常にベストの状態に保ちます。予備のmPackアンプラグドも同時に充電することができます。



③ M-001.000.81 EN50壁掛け充電トランス用スタンド  
EN50壁掛け充電トランスを取り付け卓上に設置することができます。  
(設置スペース: W280×D300×H450)



④ X-095.16.316 mPackアンプラグド充電用ACアダプター  
mPackアンプラグドの充電を行います。  
(コードの長さ2m)



X-000.99.668 延長コード2m





卓上式や携帯式のトランスに接続して使用する軽量のコード式製品です。

LEDライトの仕様は、ML4 LED ヘッドライト アンプラグドと同様です。詳しくはP31をご参照ください。



① J-008.31.410 ML4 LED ヘッドライト(重量265g)

● M-001.410.61

ML4 LED ヘッドライト mPack携帯バッテリー+EN50パワーベース+スタンドセット

セット構成：① ML4 LED ヘッドライト + ② mPack携帯バッテリー+EN50パワーベース + ③ スタンド

● M-001.410.62

ML4 LED ヘッドライト mPack携帯バッテリー+ACアダプターセット

セット構成：① ML4 LED ヘッドライト + ④ mPack携帯バッテリー+ACアダプター

双眼ルーベはオプションです。ML4仕様のルーベは下の表からお選びください。

## 06 | ML4 LED ヘッドライト用トランス Power Sources for ML4 LED HeadLight Plug-in

充電状態と電池残量をLEDで知らせるmPack携帯バッテリーシステムを以下の2種類からお選びください。



② X-095.17.302

LI ION

mPack携帯バッテリー+EN50パワーベース

繰り返し充電してもバッテリーの劣化が少ないリチウムイオンバッテリーを搭載。2時間の充電で約8時間半の連続使用が可能です。バッテリー残量を知らせるLEDインジケータを内蔵しているので安心です。スタンド取り付け時には、ML4の掛け外しに連動して電源のオン/オフが行えます。

③ M-001.000.51

EN50パワーベース用スタンド

卓上で壁掛け式の快適さが得られます。ML4本体を安全に保管するスペースとしても役立ちます。ブラケットからの着脱も工具不要で簡単に行えます。(設置スペース: W280×D300×H530)



④ X-007.99.672

LI ION

mPack携帯バッテリー+ACアダプター

専用のACアダプターでmPack携帯バッテリーの充電を行います。

### HR双眼ルーベ+iビュー



倍率/焦点距離	視野径	被写界深度*	ML4用双眼ルーベ
2.5倍/340mm	90mm	110mm	J-000.31.287
2.5倍/420mm	130mm	180mm	J-000.31.288
2.5倍/520mm	180mm	260mm	J-000.31.292

### HRP双眼ルーベ+iビュー



倍率/焦点距離	視野径	被写界深度*	ML4用双眼ルーベ
3.5倍/420mm	65mm	60mm	J-000.31.289
4.0倍/340mm	50mm	40mm	J-000.31.290
6.0倍/340mm	40mm	30mm	J-000.31.291

\* 被写界深度とは、対象物に焦点が合う前後の範囲のことをいいます。



07

# LED LoupeLight

LED ルーペライト





## LED ルーペライトが大きく進化しました。

高品位でシャープな輪郭のスポット光を発するハイネのLEDライトシステム。そのLEDライトのクオリティと光量が大幅にアップしました。バッテリーのサイズと重量が約3分の1になり、携帯性も向上しました。 ※従来のLEDルーペライトおよびmPackLL携帯バッテリーとの互換性はありません。

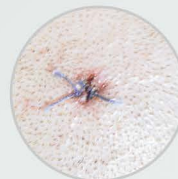
### LED ルーペライト2の特長

#### ■ 高演色性の高出力2W LED

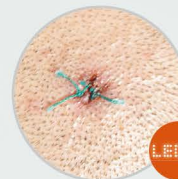
色温度4000Kelvin、演色評価数(CRI)90と病変部位の観察に適した高品質なLEDを使用しています。55,000Luxとさらなる驚異的な明るさを実現しました。



非拡大観察  
照明光不使用



他社同等品



HR双眼ルーペ 2.5倍  
LEDルーペライト2

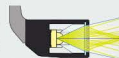
#### ■ 優れたメンテナンス性

軽量で堅牢なアルミニウムハウジングが精密な光学部を塵や埃から守り、洗浄や消毒も簡単に行えます。ケーブル交換が容易になりメンテナンス性が向上しました。

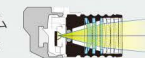
#### ■ 均質な照明光(ハイネ多層レンズシステム)

4層のレンズシステムがシャープな輪郭のスポット光を形成し、観察部位を明るく均等に照射します。

一般的なLEDライト  
光の拡散と光量のロス

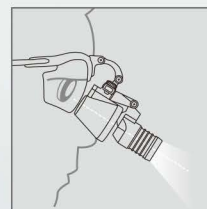


ハイネ多層レンズシステム  
シャープで均質なスポット光



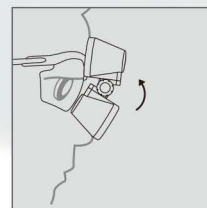
#### ■ 同軸照明

LED ルーペライトの照明光は視軸と同軸に照射されます。影のないクリアな観察視野が得られます。



#### ■ ルーペ光学部の巡回機能(iビュー)

双眼ルーペ両端に取り付けられたノブの操作により光学部のみを上下に旋回させることができます。照明光はそのまま裸眼で観察を行いたい時に便利です。着脱式のノブは134℃のオートクレープ滅菌が可能です。



#### ① C-008.32.226 LED ルーペライト2

C-000.32.240 交換用ケーブル



仕様	
照度	55,000Lux(作業距離250mm)
色温度	4,000Kelvin
出力/寿命	2W高出力白色LED/50,000時間
スポットサイズ	81mm(作業距離420mm)
重量	22g(ケーブル含まず)
連続使用時間	実用光量にて約9時間 最大光量にて約4時間(4時間充電)

超軽量の高出力白色LEDと専用のコンパクト携帯バッテリーによる最新のルーペライトシステムです。  
双眼ルーペ+iビューのSフレームセットまたはヘッドバンドセット(P36-37参照)に取り付けて使用します。



### Sフレーム ルーペライトシステム

(A) 双眼ルーペ Sフレームセット\*1 + ① C-008.32.226 + ② X-007.99.650

システム構成: 双眼ルーペ+iビュー+Sフレーム+LED ルーペライト2+  
mPack mini+USB ACアダプター+収納ケース+交換用ケーブル\*2

各部に最新のマテリアルを使用した超軽量のSフレームタイプ。ノーズパッドやテンプレの位置を自由に調節できるので、どなたにも快適にフィットします。(重量122g)\*3

### ヘッドバンド ルーペライトシステム

(B) 双眼ルーペ ヘッドバンドセット\*1 + ① C-008.32.226 + ② X-007.99.650

システム構成: 双眼ルーペ+iビュー+ヘッドバンド+LED ルーペライト2+  
mPack mini+USB ACアダプター+交換用ケーブル\*2

眼鏡をかけたまま装着できるヘッドバンドタイプ。装着感が優れ長時間の使用も快適です。  
双眼ルーペやLEDルーペライトの微妙な位置調節も自由に行えます。(重量277g)\*3

\*1) 双眼ルーペセット(A/B)は下の表からお選びください。 \*2) 交換用ケーブルは最初にセットされているものとは別に予備として付属しています。 \*3) 2.5倍ルーペをセットした場合の総重量です。

### HR双眼ルーペ+iビュー



倍率/焦点距離	視野径	被写界深度*	A Sフレームセット	B ヘッドバンドセット
2.5倍/340mm	90mm	110mm	M-006.32.595	M-003.32.585
2.5倍/420mm	130mm	180mm	M-006.32.596	M-003.32.586
2.5倍/520mm	180mm	260mm	M-006.32.597	M-003.32.587

### HRP双眼ルーペ+iビュー



倍率/焦点距離	視野径	被写界深度*	A Sフレームセット	B ヘッドバンドセット
3.5倍/420mm	65mm	60mm	M-006.32.720	M-003.32.710
4.0倍/340mm	50mm	40mm	M-006.32.721	M-003.32.711
6.0倍/340mm	40mm	30mm	M-006.32.722	M-003.32.712

\*被写界深度とは、対象物に焦点が合う前後の範囲のことをいいます。

## 07 | LED ルーペライト2用トランス

Power Source for LED LoupeLight 2 Plug-in

わずか95gの軽量ボディ。手に収まるコンパクトサイズです。従来品に比べ、サイズと重量が約1/3になりました。

※従来のLEDルーペライトおよびmPackLL携帯バッテリーとの互換性はありません。



LI ION

② X-007.99.650 mPack mini+USB ACアダプター

充電状態と電池残量をLEDで知らせるモバイルバッテリー。  
繰り返し充電しても劣化が少ないリチウムイオンを内蔵しています。  
オプションでベルトクリップを用意しています。

連続使用時間: 約4時間 充電時間: 約4時間  
重量: 95g

● X-000.99.006  
ベルトクリップ mPack mini用





明るくシャープな解像力と広い観察視野を実現した最新の双眼ルーペです。装着感に優れたSフレームまたはヘッドバンドに取り付けて使用します。快適に観察を行うためのアクセサリが豊富で、超軽量の高出力LEDライト(P34-35参照)を取り付けることができます。

#### A M-006.32.595 Sフレームセット

セット構成：Sフレーム + ① HR双眼ルーペ 2.5倍/340mm+iビュー Sフレーム用+収納ケース

各部に最新の材料を使用した超軽量のSフレームタイプ。ノーズパッドやテンプレの位置を自由に調節できるので、どなたにも快適にフィットします。(重量80g)



#### iビュー(ルーペ光学部の旋回機能)

双眼ルーペ両端に取り付けられたノブの操作により、光学部のみを上下に旋回させることができます。裸眼で観察を行いたい時に便利です。着脱式のノブは134℃のオートクレーブ滅菌が可能です。

#### 防塵・防水機構

精密な光学部を塵や埃から守ります。洗浄や消毒も簡単に行えます。

#### シャープな解像力

最新の光学設計から生まれたアクロマートレンズと独自のマルチコーティング技術が色収差のない明るく鮮明な像を提供します。観察視野が広く被写界深度が深いので自然な姿勢で快適に拡大観察が行えます。

#### HR双眼ルーペ+iビュー



倍率/焦点距離	視野径	被写界深度*	① Sフレーム用双眼ルーペ	② ヘッドバンド用双眼ルーペ
2.5倍/340mm	90mm	110mm	C-000.32.595	M-000.32.585
2.5倍/420mm	130mm	180mm	C-000.32.596	M-000.32.586
2.5倍/520mm	180mm	260mm	C-000.32.597	M-000.32.587

#### HRP双眼ルーペ+iビュー



倍率/焦点距離	視野径	被写界深度*	① Sフレーム用双眼ルーペ	② ヘッドバンド用双眼ルーペ
3.5倍/420mm	65mm	60mm	C-000.32.720	M-000.32.710
4.0倍/340mm	50mm	40mm	C-000.32.721	M-000.32.711
6.0倍/340mm	40mm	30mm	C-000.32.722	M-000.32.712



**B M-003.32.585** ヘッドバンドセット

セット構成:ヘッドバンド+

② HR双眼ルーペ 2.5倍/340mm+iビュー ヘッドバンド用眼鏡をかけたまま装着できるヘッドバンドタイプ。装着感に優れ長時間の使用も快適です。双眼ルーペの微妙な位置調節も自由に行えます。  
(重量232g)



**C-000.32.523**

クローズアップレンズ 2.5倍/340mm

焦点距離を340mmから250mmへと短くする補助レンズです。対物レンズに被せて使用します。\*HR双眼ルーペ専用です。



**C-000.32.309** 矯正レンズ用フレーム

眼鏡を外してSフレームを使用する場合、本製品に矯正レンズを入れSフレームの内側に装着して眼鏡の代わりとします。



**C-000.32.551** ルーペ旋回用ノブ5個入り

ルーペ光学部を上方に旋回する際に使用します。134℃のオートクレープ滅菌が可能です。

**A Sフレームセット**

**B ヘッドバンドセット**

M-006.32.595

M-003.32.585

M-006.32.596

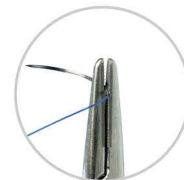
M-003.32.586

M-006.32.597

M-003.32.587

ルーペの倍率による見え方の比較

【非拡大時】



2.5倍

3.5倍

4.0倍

6.0倍



焦点距離 340/420/520mm  
視野径 90/130/180mm

焦点距離 420mm  
視野径 65mm

焦点距離 340mm  
視野径 50mm

焦点距離 340mm  
視野径 40mm

**A Sフレームセット**

**B ヘッドバンドセット**

M-006.32.720

M-003.32.710

M-006.32.721

M-003.32.711

M-006.32.722

M-003.32.712

\*被写界深度とは、対象物に焦点が合う前後の範囲のことをいいます。

# LED MicroLight

LED マイクロライト



高品位でシャープな輪郭のスポット光を発する超軽量の高出力白色LEDライトシステムです。  
装着感に優れたSフレームタイプとヘッドバンドタイプの2種類があります。専用のコンパクト携帯バッテリーmPack miniとの組み合わせで約9時間(実用光量にて)の連続使用が可能です。仕様はLED ルーベライト2(P34参照)と同様です。 ※ 双眼ルーベの装着はできません。



● J-008.31.276 LED マイクロライト2 Sフレームセット

セット構成: LED マイクロライト2+Sフレーム+  
mPack mini+USB ACアダプター+収納ケース+交換用ケーブル\*

各部に最新の材料を使用した超軽量のSフレームタイプ。ノーズパッドやテンプレの位置が自由に調節できるので、どなたにも快適にフィットします。(重量73g)

● J-008.31.277 LED マイクロライト2 軽量ヘッドバンドセット

セット構成: LED マイクロライト2+軽量ヘッドバンド+  
mPack mini+USB ACアダプター+収納ケース+交換用ケーブル\*

眼鏡をかけたまま装着できる軽量ヘッドバンドタイプ。装着感に優れ長時間の使用も快適です。照明光の微妙な位置調節も自由に行えます。(重量160g)

\*交換用ケーブルは最初にセットされているものとは別に予備として付属しています。

C-000.32.240 交換用ケーブル

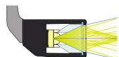
■ 優れたメンテナンス性

軽量で堅牢なアルミニウムハウジングが精密な光学部を塵や埃から守ります。ケーブル交換が容易になりメンテナンス性が向上しました。

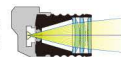
■ 均質な照明光(ハイン多層レンズシステム)

4層のレンズシステムがシャープな輪郭のスポット光を形成し、観察部位を明るく均一に照射します。

一般的なLEDライト  
光の拡散と光量のロス



ハイン多層レンズシステム  
シャープで均質なスポット光



仕様	
照度	55,000Lux (作業距離250mm)
色温度	4,000Kelvin
出力/寿命	2W高出力白色LED/50,000時間
スポットサイズ	81mm(作業距離420mm) 95mm(作業距離520mm)
重量	22g(ケーブル含まず)
連続使用時間	実用光量にて約9時間(最大光量では約4時間)

08 | LED マイクロライト2用トランス  
Power Source for LED MicroLight 2 Plug-in

わずか95gの軽量ボディ。手に収まるコンパクトサイズです。従来品に比べ、サイズと重量が約1/3になりました。  
従来のLEDルーベライトおよびmPackLL携帯バッテリーとの互換性はありません。



② X-007.99.650 mPack mini + USB ACアダプター

充電状態と電池残量をLEDで知らせるモバイルバッテリー。  
繰り返し充電しても劣化が少ないリチウムイオンを内蔵しています。  
オプションでベルトクリップを用意しています。

連続使用時間: 約4時間 充電時間: 約4時間  
重量: 95g

LI ION

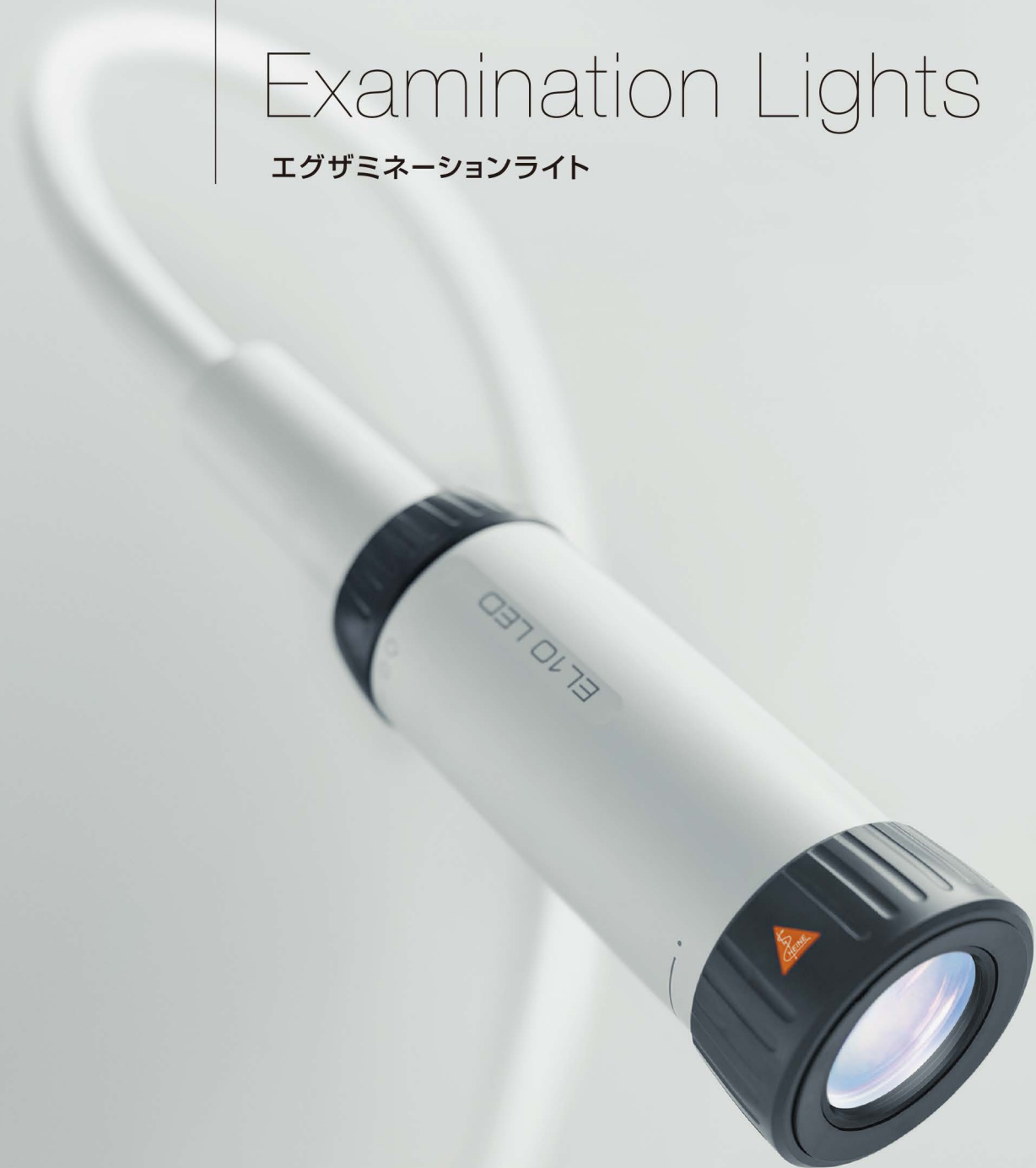
● X-000.99.006  
ベルトクリップ mPack mini用





# Examination Lights

エグザミネーションライト





## 自然のままの色を見せるライト

**CRI  
90**

### 演色評価数/Colour Rendering Index

本物の色温度を得るために、そして全ての製品において同一のクオリティのライトパターンを生成するために、ハイネでは独自の厳しい基準を設けてLEDを選別しています。  
CRI(演色評価数) > 90 赤は赤く。青は青く。

◆CRI(演色評価数)とは  
色の見え方が自然光下での見え方にどれだけ近いを示す値です。  
この値が100に近いほど自然な色にみえることになります。



### 均質性/Homogeneity

特別にアラインされた3つのレンズによる高精度光学システムがいかなる照明領域においても完全な均質性を実現します。



### 光度/Light Intensity

ほんのわずかの異常をも識別するためには、対象物を適切に照らす必要があります。最も明るいLEDを使用するという方法もありますが、検査に最適な明るさを得るためには、機器の光学システムに適合する高品質のLEDを使用することが大切です。EL10 LEDは、均質で高い光度を保証します。



### 熱管理/Thermal Management

LEDに実装された熱伝導ホイルとアルミニウム放熱板が、LEDが発する熱を効率的に逃がします。EL10 LEDは、熱による影響を受けることなく、耐用年数(最大30,000時間)に達するまで、コンスタントな光度とパフォーマンスを発揮します。

## より明るく、より機能的に



### 光量とスポットサイズの無段階調整

光量は6,500から45,000Luxの間で、スポットサイズは85から140mmの間で無段階に調節できます。  
※作業距離300mmで測定した場合



### ワンハンドオペレーション

光量とスポットサイズの調節は、照射ヘッドにマウントされたリングの操作により素早く軽快に行えます。



### コンパクト設計

コンパクトでスマートな照射ヘッドは直径約60mm。観察眼と同軸に近い照明光で検査部位を照らします。



### 優れたメンテナンス性

照射ヘッドは防塵設計が施され、ハウジング内は密閉に保たれています。光学系に影響を及ぼすことなく外表面のクリーニングが行えます。



### フレキシビリティ

フレキシブルなアームは自在に屈曲・旋回し、任意の場所で静止します。



### 自由な設置

EL10 LEDは、モービルスタンドとの組み合わせの他、診察台や処置台、壁面に取り付けて使用できます。

## 診察環境に応じたスタイルで

EL10/EL3 LED エグザミネーションライトは、自由に移動できるモービルスタンド式のほか処置台や壁面に取り付けて使用できます。



- **J-008.27.002**  
EL10 LED エグザミネーションライト 天板・ポール取付セット  
セット構成: EL10 LED エグザミネーションライト+ユニバーサルランプ

- **J-008.27.003**  
EL10 LED エグザミネーションライト スタンドセット  
セット構成: EL10 LED エグザミネーションライト+  
モービルスタンドマウント+モービルスタンド

- **J-008.27.001**  
EL10 LED エグザミネーションライト 本体/壁取付  
※本体を壁に取り付ける場合、専門の工事業者へ依頼をお勧めします。

仕様	
照度	6,500-45,000Lux(作業距離300mm)
演色評価数	90
色温度	3,000-3,250Kelvin
LED寿命	約30,000時間
スポットサイズ	85-140mm(作業距離300mm)



最新のLEDを搭載したコンパクトなモデルです。スポットサイズと光量の調節はできません。



- **J-008.27.013**  
EL3 LED エグザミネーションライト 天板・ポール取付セット  
セット構成: EL3 LEDエグザミネーションライト+ユニバーサルランプ

- **J-008.27.014**  
EL3 LED エグザミネーションライト スタンドセット  
セット構成: EL3 LED エグザミネーションライト+  
モービルスタンドマウント+モービルスタンド

- **J-008.27.011**  
EL3 LED エグザミネーションライト 本体/壁取付  
※本体を壁に取り付ける場合、専門の工事業者へ依頼をお勧めします。

仕様	
照度	35,000Lux(作業距離300mm)
演色評価数	90
色温度	5,000Kelvin
LED寿命	約30,000時間





10

# Laryngoscopes

喉頭鏡 獣医科専用

ハイネの喉頭鏡ハンドルとブレードは、ISO7376規格品です。

ハンドル・ブレード共に他社の同規格品と互換性があります。

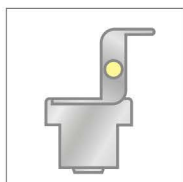




ブレード内部に設けられた光路(ファイバーオプティック)は、6500本ものファイバーを高密度に束ねて形成され、優れた光透過性を実現しています。

滑らかに仕上げられたブレード表面は生体に優しくメンテナンスや洗浄も容易です。

ファイバー両端は精緻に加工され、4000回を超えるオートクレーブ滅菌(134℃/4分)が可能です。



マッキントッシュ断面図



		長さ / 幅	原寸大
● F-000.22.100	マッキントッシュブレード 0	82mm / 9mm	
F-000.22.101	マッキントッシュブレード 1	94mm / 10mm	
F-000.22.102	マッキントッシュブレード 2	114mm / 14mm	
F-000.22.103	マッキントッシュブレード 3	134mm / 14mm	
F-000.22.143	マッキントッシュブレード 3m	134mm / 14mm(強弯)	
F-000.22.104	マッキントッシュブレード 4	155mm / 15mm	
F-000.22.105	マッキントッシュブレード 5	177mm / 15mm	

プラズマ、オートクレーブ滅菌(134℃/4分)が可能です。



ミラー断面図



ハイネ断面図



原寸大



原寸大

- |                |            | 長さ/幅       |
|----------------|------------|------------|
| ● F-000.22.119 | ミラーブレード 00 | 76mm/10mm  |
| F-000.22.120   | ミラーブレード 0  | 80mm/11mm  |
| F-000.22.121   | ミラーブレード 1  | 100mm/12mm |
| F-000.22.122   | ミラーブレード 2  | 152mm/13mm |
| F-000.22.123   | ミラーブレード 3  | 192mm/13mm |
| F-000.22.124   | ミラーブレード 4  | 207mm/16mm |

- F-000.22.110 ハイネ ショートブレード 0 82mm/12mm
  - F-000.22.111 ハイネ ショートブレード 1 95mm/13mm
- プラズマ、オートクレーブ滅菌(134℃/4分)が可能です。



使用頻度の高いショートサイズのマッキントッシュブレード4本とハンドルをジッパーケースに収納したセットです。



- M-228.18.820 単2電池×2  
マッキントッシュブレード LED喉頭鏡ハンドル イージークリーンセット 2.5V  
セット構成: マッキントッシュブレード1、2、3、4+LED喉頭鏡ハンドル イージークリーン+収納ケース
- M-228.18.821 単3電池×2  
マッキントッシュブレード スリム LED喉頭鏡ハンドル イージークリーンセット 2.5V  
セット構成: マッキントッシュブレード1、2、3、4+スリム LED喉頭鏡ハンドル イージークリーン+収納ケース

ハンドルに内蔵された高輝度白色LEDは、寿命が約50,000時間と優れた性能を備えています。各ハンドルはバッテリーを内蔵した内筒と滅菌可能な外筒の2つのパーツで構成されています。



充電器への抜き差しで電源のオン/オフが可能な充電式ハンドル。ブレードの着脱による操作は不要です。

※スタンダードF.O.4 LED充電ハンドルは、NT4充電器以外では使用できません。



内筒



● X-002.99.494 NT4充電器



底面

#### スタンダードF.O.4 LED充電ハンドル&NT4充電器の特長

- **最新のリチウムイオン充電電池を内蔵!** **Li ION**  
ニッケル水素充電電池と比べ、軽量でメモリー効果がほとんどありません。連続使用時間も長く、長寿命で経済的です。
- **電源スイッチの自動オン/オフ機能!**  
充電ハンドルのスイッチをオンのまま充電器に戻すとライトは自動的に消灯。充電器から外すと自動的に点灯します。オン/オフ操作は不要です。
- **左右独立した充電機能を備えた充電器!**  
青色のリング状のLEDが充電中と充電完了を異なる発光パターンで知らせます。過充電防止の安全設計です。

- **F-008.22.894** スタンダード F.O.4 LED充電ハンドル 3.5V  
ハンドル下部にバッテリー残量を知らせるLEDインジケータを内蔵しています。  
インジケータ：● 充電して下さい  
連続使用時間：約7時間 充電時間：約2時間 重量：320g

X-007.99.383 リチウムイオン充電電池 3.5V



メンテナンス性に優れたエルゴノミックデザイン。電池を取り出すことなく流水洗浄や浸漬消毒が可能です。



- **ウォータープルーフ機能**  
完全防水設計。分解不要で洗浄が可能です。(防水等級IPX8)
- **Non-Slip "Wave Design"**  
波形のグリップはしっかりと握れて滑りにくいデザインです。
- **高輝度LED**  
従来のハロゲンタイプに比べ、3倍の明るさ。LEDの質も向上しました。LEDの寿命は50,000時間以上で、急な球切れの心配もほぼありません。



ハロゲン

LED

- **F-008.22.820** 単2電池×2  
LED喉頭鏡ハンドル イージークリーン 2.5V(重量266g)
- **F-008.22.821** 単3電池×2  
スリム LED喉頭鏡ハンドル イージークリーン 2.5V(重量210g)

# Bulbs / Batteries

電球 / 充電池





	X-002.88.099	XHLキセノンハロゲン電球 3.5V	HSL150 ハンドヘルドスリットランプ用
	X-002.88.050	XHLキセノンハロゲン電球 3.5V	単眼倒像鏡用
	X-002.88.070	XHLキセノンハロゲン電球 3.5V	ベータ200・ベータ200S 直像鏡用
	X-002.88.047	XHLキセノンハロゲン電球 3.5V	エグザミネーションランプ用
	X-002.88.078	XHLキセノンハロゲン電球 3.5V	ベータ200/ベータ400 F.O. 耳鏡・スリットイルミネーション用
	X-002.88.049	XHLキセノンハロゲン電球 3.5V	オペレーティング耳鏡・ベータ100 耳鏡用
	X-002.88.089	XHLキセノンハロゲン電球 3.5V	ベータ200 ストリークレチノスコープ用
	X-002.88.090	XHLキセノンハロゲン電球 3.5V	ベータ200 スポットレチノスコープ用
	X-001.88.087	XHLキセノンハロゲン電球 2.5V	アルファプラス ストリークレチノスコープ用
	X-004.88.111	XHLキセノンハロゲン電球 6V	オメガ500 アンブラグド・オメガ500用
	X-004.88.068	XHLキセノンハロゲン電球 6V	オメガ200・ビデオオメガA-Cam用
	X-001.88.106	XHLキセノンハロゲン電球 2.5V	ミニ3000 直像鏡用
	X-001.88.107	XHLキセノンハロゲン電球 2.5V	ミニ3000 クリップランプ・イヤールイト・ミニ3000 舌圧子付クリップランプ用
	X-001.88.108	XHLキセノンハロゲン電球 2.5V	ミニCクリップランプ用



	X-001.88.105	XHLキセノンハロゲン電球 2.5V	ミニ3000 F.O. 耳鏡用
	X-001.88.109	XHLキセノンハロゲン電球 2.5V	ミニ3000 ダーマトスコープ用
	X-001.88.037	XHLキセノンハロゲン電球 2.5V	ミニ3000 舌圧子ホルダー用
	X-002.88.044	XHLキセノンハロゲン電球 3.5V	F.O. XHL リチウムイオン充電ハンドル用
	X-001.88.035	XHLキセノンハロゲン電球 2.5V	F.O. XHL 電池ハンドル・ スモールF.O. XHL 電池ハンドル用
	X-008.88.135	LEDバルブ 3.5V	ベータ200・ベータ200S 直像鏡用 電球(X-002.88.070)と交換可能なLEDです。
	X-008.88.133	LEDバルブ 3.5V	ベータ200/ベータ400 F.O. 耳鏡・ スリットイルミネーション用 電球(X-002.88.078)と交換可能なLEDです。 ※ラムダ100レチノメーター、フィノフ氏トランスイルミネーター には使用不可。
	X-008.88.131	LEDバルブ 3.5V	ベータ200 ストリークレチノスコープ用 電球(X-002.88.089)と交換可能なLEDです。
	X-008.87.200	LEDモジュール	オメガ500 LED・ビデオオメガ DV1用
	Y-096.15.102	ハロゲン電球 24V/150W	HK7000 F.O. プロジェクター用



X-007.99.383 リチウムイオン充電電池 3.5V

ベータ4スタンダード/USB充電ハンドル・  
ベータLリチウムイオン充電ハンドル・  
スタンダード F.O.4 LED充電ハンドル・  
F.O. LED/XHL Lリチウムイオン充電ハンドル用



X-007.99.380 リチウムイオン充電電池 3.5V

ベータ4スリム充電ハンドル用



X-007.99.686 リチウムイオン充電電池 6V

mPackLL・mPack携帯バッテリー用  
※ X-007.99.676の後継品です。



X-007.99.680 リチウムポリマー充電電池 6V

mPackアンブラグド用



M-081.25.250 オールスペック ディスポーザブルスペキュラ 内径2.5mm/長さ35mm 250個入  
B-000.11.128 オールスペック ディスポーザブルスペキュラ 内径2.5mm/長さ35mm 1000個入

M-081.40.250 オールスペック ディスポーザブルスペキュラ 内径4.0mm/長さ30mm 250個入  
B-000.11.127 オールスペック ディスポーザブルスペキュラ 内径4.0mm/長さ30mm 1000個入

ベータ200/ベータ400 F.O. 耳鏡・ミニ3000 F.O. 耳鏡用



**B-000.11.306**

スペキュラアダプター ベータ200/ベータ400 F.O. 耳鏡スペキュラ用

オペレーティング耳鏡・ベータ100 耳鏡にスペキュラアダプターを装着することで、  
オールスペックディスポーザブルスペキュラを使用できます。P15・16をご参照ください。



M-080.25.250 ユニスペック ディスポーザブルスペキュラ 内径2.5mm/長さ35mm 250個入  
B-000.11.242 ユニスペック ディスポーザブルスペキュラ 内径2.5mm/長さ35mm 1000個入

M-080.40.250 ユニスペック ディスポーザブルスペキュラ 内径4.0mm/長さ35mm 250個入  
B-000.11.241 ユニスペック ディスポーザブルスペキュラ 内径4.0mm/長さ35mm 1000個入

オペレーティング耳鏡・ベータ100 耳鏡用



**G-000.21.302**

スペキュラアダプター オペレーティング耳鏡・ベータ100 耳鏡スペキュラ用

G100 LED スリットイルミネーションにスペキュラアダプターを装着することで、  
ユニスペックディスポーザブルスペキュラを使用できます。P15・16をご参照ください。



B-000.11.141 耳道保護用ソフトディスポーザブルチップ 内径3.0mm 40個入  
B-000.11.142 耳道保護用ソフトディスポーザブルチップ 内径5.0mm 40個入

ベータ200/ベータ400 F.O.耳鏡スペキュラ(内径3.0mm/5.0mm)用

**HEINE** QUALITY  
MADE IN GERMANY



株式会社 エムイーテクニカ

〒170-0002 東京都豊島区巣鴨1-34-4 TEL.03-5395-4588 FAX.03-5395-4866

**大阪** 〒533-0012 大阪市東淀川区大道南3-2-12  
TEL.06-6829-7912 FAX.06-6829-7922

**札幌** 〒007-0884 札幌市東区北丘珠四条1-20-2  
TEL.011-792-6522 FAX.011-792-6522

**仙台** 〒981-3133 仙台市泉区泉中央1-9-2 203  
TEL.022-739-7975 FAX.022-739-7976

**名古屋** 〒464-0858 名古屋市千種区千種1-10-20 101  
TEL.052-890-5565 FAX.052-890-5575

**福岡** 〒812-0004 福岡市博多区榎田1-8-28  
TEL.092-432-3740 FAX.092-432-3741

最新情報はホームページで [www.met Technica.co.jp](http://www.met Technica.co.jp)

製造販売業許可番号: 13B2X00180 / 28製販療II第16号  
製品の仕様および価格は予告なく変更することがあります

202410-1-500