



icare

TONOLAB

new method
no anesthetic
rapid and accurate

トノラボ手持眼圧計 TV02

トノラボは、マウス・ラット専用開発された 非侵襲的な眼圧測定器です。



トノラボ手持眼圧計

TV02

■ 非侵襲的

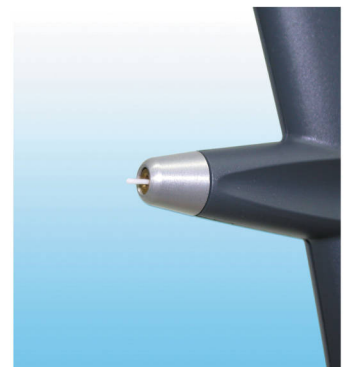
点眼麻酔が不要のため、薬剤に影響されない生体データが得られます。極小のプローブが角膜にやさしく接触して測定を行います。実験動物にストレスを与えないので、同一個体での経時的データ収集に最適です。

■ 簡単操作

キャリブレーションは不要です。プローブと角膜との距離を一定に保ち測定ボタンを押すと瞬時に結果が表示されます。測定者によるばらつきを排除した再現性の高い値が得られます。

■ 短時間測定

測定ボタンを押すとプローブが角膜に一瞬、接触します。この操作を6回繰り返すことで測定は終了です。



使用方法

- ① トノラボ本体に測定用プローブを装填し電源を入れます。
- ② プローブ先端と角膜との距離を数ミリ離れた位置でトノラボを保持します。
- ③ 測定ボタンを押すとプローブが前後に移動し角膜にソフトに接触して値を表示します。
- ④ ③を6回繰り返すと最終結果が表示されます。

仕様

本品は研究用機器です。医療用機器ではありません。

寸法：13～32mm(W)×45～80mm(H)×230mm(L)

重量：約250g(電池込み)

電源：単三電池 4本

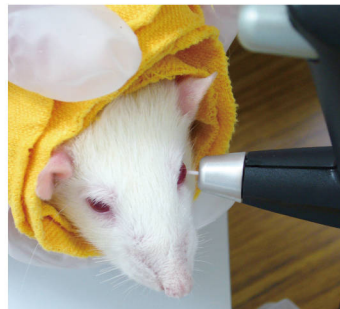
測定範囲：1～99mmHg

電撃に対する保護の程度：B形機器

製造業者：アイケア フィンランド社 (ICARE FINLAND OY)

参考文献：

Noninvasive Measurement of Rodent Intraocular Pressure with a Rebound Tonometer
Wan-Heng wang, J. Alcon Research, Ltd. Fort Worth Texas
Investigative Ophthalmology & Visual Science December 2005, Vol.46, No.12, P.4617-4621



現場ではこのように固定台を用いて測定しています。