

HEINE QUALITY
MADE IN GERMANY

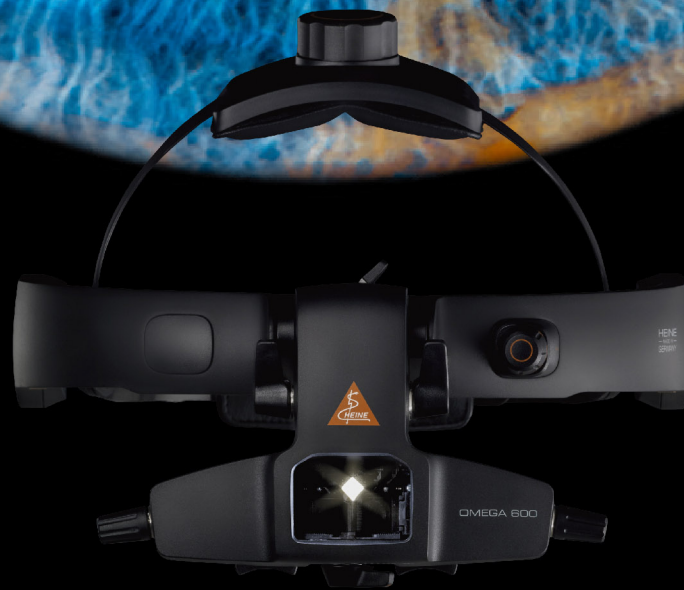


HEINE OMEGA[®] 600

High-End Indirect Ophthalmoscope



EXPLORE



**DISCOVER MORE.
WITH LESS WEIGHT.**

The new HEINE OMEGA 600
Indirect Ophthalmoscope

HIGH TECH. LOW WEIGHT.

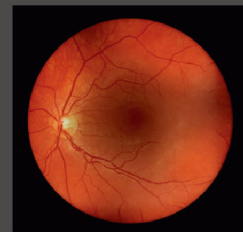


vision **BOOST** ビジョンブースト

ビジョンブーストをONにすると、通常時の最大光量から、光量が245%UPします。水晶体の混濁により眼底が見えにくい場合などに使用すると、鮮明に眼底を観察することができます。



白内障による網膜



白内障による網膜
(ビジョンブーストON時)

光学系放熱処理

最高品質のLEDは、熱効率も高機能となり、効率良く放熱のコントロールが出来ます。光学内部のスペースを広く確保することにより、ほとんど熱さを感じさせません。

軽量化

新開発のリチウムポリマーバッテリーを搭載したオメガ600の重量は475g。オメガ500と比べ約30%も軽量になりました。軽量化の最大の要因となった充電バッテリーは重量わずか21g。超小型でフレームと一体となるスマートなデザインです。

ALL NEW

オメガシリーズ史上、最も明るく、最軽量。

光量をアップさせるビジョンブースト機能を搭載。水晶体が混濁し眼底が見にくい場合に効果を発揮します。新開発のリチウムポリマーバッテリーの重量は僅か21g。オメガ500と比べて約30%の軽量化を果たしました。

- ① C-008.33.605 オメガ600 LED双眼倒像鏡 ¥ 575,000
- M-008.600.80 オメガ600 LED 充電トランス壁掛けセット ¥ 641,000
セット構成：① オメガ600 LED + ② 充電トランス 600
- M-008.600.81 オメガ600 LED 充電トランス+スタンドセット ¥ 678,000
セット構成：① オメガ600 LED + ② 充電トランス 600 + ⑤ ブラケット + ③ スタンド
- M-008.600.82 オメガ600 LED ACアダプターセット ¥ 588,000
セット構成：① オメガ600 LED + ④ ACアダプター

仕様	
照度(距離40cm)	560Lux(ブーストOFF時) / 1380Lux(ブーストON時)
連続使用時間	4時間(ブーストOFF時) / 1.5時間(ブーストON時)
色温度	3000Kelvin
重量	475g



リチウムポリマーバッテリー600



超軽量でコンパクトなリチウムポリマーバッテリーを搭載。1.5時間の充電で、約4時間の連続使用が可能です。
※ビジョンブーストをONにした場合は約1.5時間の連続使用
※本体に装着済み X-007.99.687 ¥ 31,000

フィルター選択レバー



レッドフリー・イエロー・コバルトブルーの3種類が内蔵されています。レッドフリーは網膜血管や出血時の観察、イエローは眩しさを軽減するセーフティフィルターとして通常の眼底検査に、コバルトブルーは蛍光血管造影観察に適しています。

PD(瞳孔間距離)調節

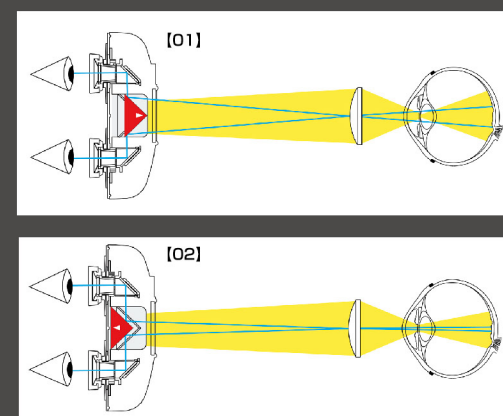
46~74mmの範囲で左右独立して調節できます。



照明光と視差のシンクロナイズドシステム



瞳孔径に応じて行う照明光と視差の収束調節を、ハイン独自の「シンクロナイズドシステム」によりレバー1つで行います。収束を最大にすることで小瞳孔眼の両眼視観察が行えます。



【01】散瞳眼

十分に散瞳された眼を観察する場合には、照明光を高い位置より照射し、視差を大きくすることで、最大の立体観察像を得ることができます。



散瞳眼用に調節されたオプティクスでは、照明光路と両眼視路は瞳孔に入ることができず、小瞳孔眼を観察することはできません。



【02】小瞳孔眼

小瞳孔眼を観察する場合には、照明光と視差を収束させる調節が必要です。オメガはこの調節を簡単なレバー操作一つで行い、小瞳孔眼を両眼視観察することができます。この調節は眼底周辺を観察する際にも効果的です。

LIGHTER. BRIGHTER. BETTER.



ヘッドバンド



フレームには柔軟性のある新素材を採用。頭部全体にバランス良くフィットします。クッション性が増したソフトパッドの採用で、装着感が格段に向上しました。コードはフレーム内部に格納され、機能性、メンテナンス性に優れたデザインになりました。

光学部固定レバー

光学部を任意の位置で固定します。

電源・調光・ビジョンブーストスイッチ

左右どちらにも取付可
ビジョンブーストをONにすると、通常時の最大光量から、光量が245%UPします。(作業距離400mm)

スポットサイズ選択レバー



大・中・小のスポットとディフューザー(拡散照明)の4種類。ディフューザーは、被検者の眩しさを軽減する効果の他、眼底を広範囲に照射するので眼底周辺部の観察にも適しています。

光学部ボディ

防塵設計が施された堅牢な加圧鋳造アルミニウム製。精密な光学系を衝撃と埃から守ります。機能的に配置された操作レバーは軽いタッチで正確な調節が行えます。

照明光調節ノブ

照明光を垂直方向に-4°~+7°の範囲で調節することができます。瞳孔径に応じて微調節が必要な場合や眼底周辺を観察する時に照明光の入射角度を調節します。

オメガ600 LED双眼倒像鏡用充電トランス Power Sources for OMEGA 600 LED

常に最適な充電状態を維持する充電トランスタイプと、ACアダプタータイプの2種類からお選びください。



⑤ M-001.000.02
ブラケット オメガ600充電トランス用
¥ 7,000

③ M-001.000.81
スタンド 充電トランス600/500用
¥ 30,000
充電トランスを取り付け、卓上に設置することができます。
(設置スペース: W265xD270xH435)

② X-095.17.320
充電トランス 600 ¥ 66,000
オメガ600の掛け外しに連動して照明光がオン/オフするインテリジェント設計。オメガを安全に収納しバッテリーを常にベストな状態に保ちます。



④ X-000.99.300
充電用ACアダプター+USBコード600
¥ 13,000
バッテリーの充電を行います。(コードの長さ2m)



- **C-000.33.212** 側視鏡600 ¥17,000
マグネット内蔵で、光学部前面に簡単に取り付けて左右両方向から観察することができます。



- **M-000.99.090** **LI POL**
予備バッテリーセット600 ¥78,000
予備のリチウムポリマーバッテリーです。充電ホルダーにセットし、付属のACアダプター+USBコードで充電します。



- **X-000.99.090** **LI POL**
充電ホルダー+リチウムポリマーバッテリー600 ¥65,000
予備のリチウムポリマーバッテリーと充電ホルダーです。M-008.600.82に付属のACアダプター+USBコードで充電します。



- **M-001.000.02**
ブラケット オメガ600充電トランス用 ¥7,000
オメガ500アンブラグドの充電トランス用スタンドに、充電トランス600を取り付けるためのブラケットです。



- **C-000.33.010**
オプサルモスコブトレーナー ¥62,000
眼底観察練習用のモデルアイです。屈折度数設定範囲：-10～+10D 1D刻み 瞳孔径：2、3、4、5、6、8mm



- **C-080.00.000**
キャリングバッグ600 ¥35,000
オメガ本体やアクセサリを整理して収納することができます。*充電トランスとスタンドは収納できません。



- **C-000.17.231**
A.R. 非球面レンズ 30D
口径の大きな光学ガラスを使用した眼底観察用レンズです。ハインネ独自のマルチコーティング技術が光の反射を0.3%に抑え、明るくクリアな眼底像を提供します。観察視野が広く眼底周辺まで歪みなくシャープに観察できます。

Diopters : 30D 直径 : 53mm
倍率 : 2.0倍 厚さ : 18mm
最大視野角 : 70° 重量 : 74g
作業距離 : min. 25mm

