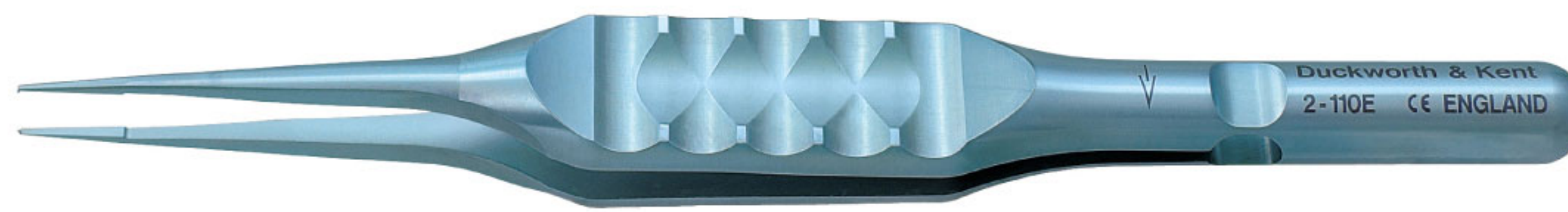
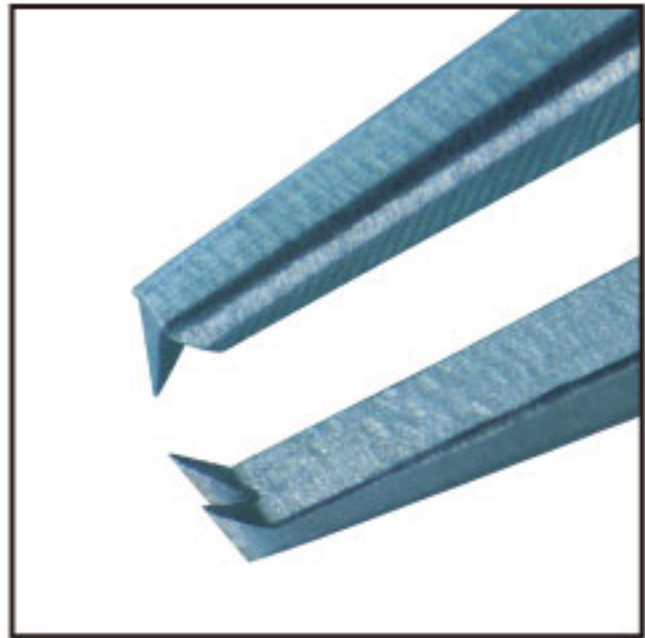


✓ DKマイクロ鑷子 E-Range

チタニウム合金を継ぎ目なく切削加工し、独創的なフォルムに仕上げたマイクロ鑷子「E-Range」
滑らかに加工されたハンドルの把持部に刻まれた立体的な幾何学模様が、絶妙なフィット感で手に馴染みます。



- 2-110E 角膜/縫合鑷子 0.12mm歯 E
- 2-110-1E 角膜/縫合鑷子 0.10mm歯 E
- 2-118E 強膜/縫合鑷子 0.30mm歯 E
- 2-110-3E 角膜/縫合鑷子 0.12mm歯 非突出型 E


Duckworth & Kent

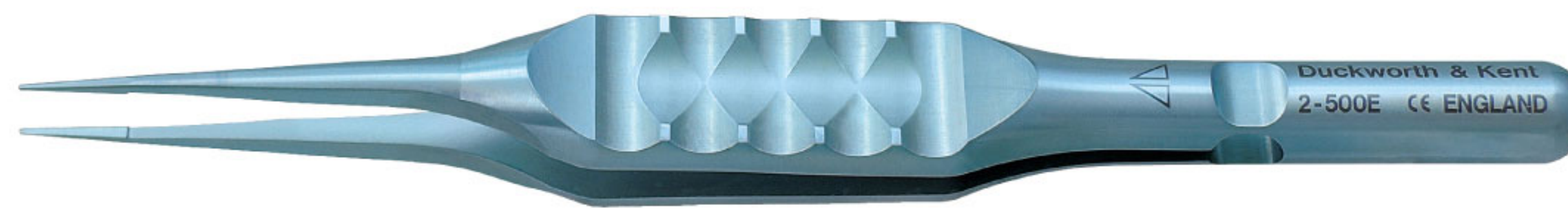
角膜把持用の鉤と縫合用のプラットホームを備えたマイクロ鑷子。
マイクロサージェリー全般に使用できる汎用性の高い製品です。



- 2-100E 角膜/縫合鑷子 0.25mm ピアス型ノッチ E
- 2-100-1E 強膜/縫合鑷子 0.30mm ピアス型ノッチ 太 E


Duckworth & Kent

角膜把持用のノッチと縫合用のプラットホームを備えたマイクロ鑷子。
組織の挫滅を最小限に抑えます。



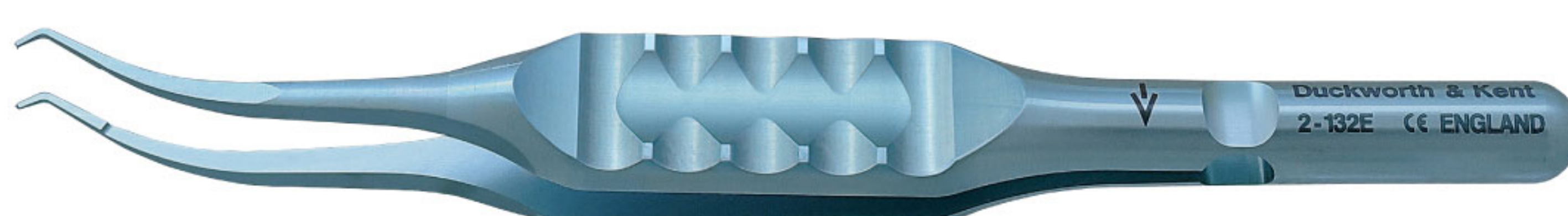
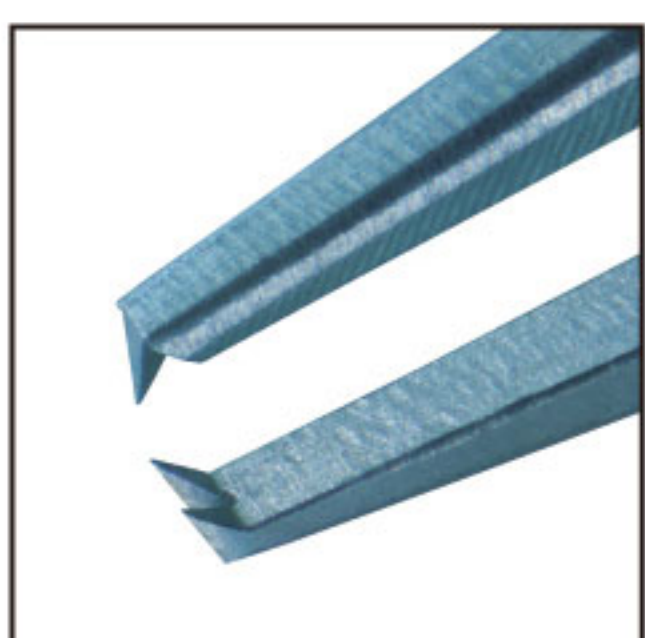
- 2-500E 縫合鑷子 E
- 2-500-1E 縫合鑷子 太 E
- 2-500-2E 縫合鑷子 ファイン E


Duckworth & Kent



- 2-111E 角膜/縫合鑷子 0.12mm歯 曲 E
- 2-101E 角膜/縫合鑷子 0.25mm ピアス型ノッチ 曲 E
- 2-501E 縫合鑷子 曲 E


Duckworth & Kent



- 2-132E コリブリ鑷子 0.12mm歯 E
- 2-130E コリブリ鑷子 0.25mm ピアス型ノッチ E


Duckworth & Kent